



INFORME D'EXECUCIÓ DEL PLA D'ORDENACIÓ DOCENT

UNIVERSITAT JAUME I

CURS 2011/12

1. Introducció

L'objectiu del present document és proporcionar una visió de l'execució del Pla d'Ordenació Docent (POD) de la Universitat Jaume I del curs acadèmic 2011/12, mitjançant una sèrie d'informes que es poden classificar en dos grups: els que donen una idea de quina ha estat l'assignació de la docència a nivell de les diferents titulacions i màsters oficials, i aquells que mostren les principals característiques de l'assignació docent a nivell de departament.

Per a cada informe, a més d'explicar el seu contingut i objectius, s'adjunta una breu anàlisi dels principals resultats, així com una comparació amb els del curs anterior, cas de ser rellevant.

2. Informes resum de l'assignació de crèdits a titulacions i màsters oficials

2.1. Crèdits impartits per titulació i tipus d'assignatura

La **taula 1** mostra el nombre de crèdits impartits pel professorat en cadascuna de les titulacions de 1r i 2n cicle i grau segons el caràcter de les assignatures.

El curs 2011/12 es van impartir un total de 14.509,39 crèdits, la qual cosa suposa un augment del 1,55% respecte als impartits el curs anterior. La distribució dels crèdits impartits en funció del caràcter de les assignatures ha estat:

	Curs 2011/12	Curs 2010/11
Formació Bàsica, Troncals i Obligatòries	83,0%	78,0%
Optatives i Lliure Configuració*	17,0%	22,0%

*inclou assignatures d'Estil UJI i de lliure configuració del centre

Pel que fa als diferents centres la distribució de la docència ha estat:

	Curs 2011/12	Curs 2010/11
ESTCE	33,4%	35,0%
FCJE	26,0%	25,7%
FCHS	30,5%	36,6%
FCS	8,2%	
Títols propis*	1,9%	2,7%

*inclou assignatures d'Estil UJI i de lliure configuració del centre

Per últim és important assenyalar que en 2011/12 ha continuat la implantació dels estudis de grau en la Universitat Jaume I, i la consegüent extinció dels actuals estudis de 1r i 2n cicle. En concret s'ha implantat el 1r curs dels següents 2 graus:

- Facultat de Ciències de la Salut: Grau en Medicina i Grau en Infermeria

Cal indicar que en el Grau en Enginyeria d'Edificació ha continuat el curs d'anivellament adreçat a arquitectes tècnics, a més també s'ha ofert el curs d'anivellament del Grau en Relacions Laborals i Recursos Humans adreçat als diplomats en relacions laborals.

En quant a la distribució dels crèdits impartits per tipus de títols oficials és la següent:

	Curs 2011/12	Curs 2010/11	Variació
Títols de grau	8.214,86	4.465,51	+3.749,35
Títols de 1er i 2on cicle	6.021,53	9.440,05	-3.418,52
Totals	14.236,39	13.905,56	+330,83

2.2. Crèdits impartits per màster oficial

Al curs 2011/12 encara continuen convivint màsters oficials dissenyats d'acord amb les directrius del Reial Decret 56/2005, de 21 de gener (17 amb estudiantat matriculat), i del Reial Decret 1393/2007, de 29 d'octubre (44). Aquest és el motiu pel qual s'han ofert 61 màsters diferents. Com que en la majoria de casos els màsters oficials ja implantats han estat substituïts per estudis semblants d'acord a la nova ordenació, l'anàlisi de resultats es duu a terme a nivell de cada màster o parella de màsters diferents.

Tenint en compte l'observació anterior, la **taula 2** mostra, per a cadascú dels 42 màsters o parelles de màsters diferents oferits en 2011/12, els crèdits impartits per professorat de la universitat (crèdits en POD) i per professorat extern. El total de crèdits impartits ha estat de 3.775,59, xifra que suposa un decrement del 0,6% respecte 2010/11.

El M.U. en Física Aplicada va ser ofert al curs 2011/12, però no consta en aquesta taula perquè no va tindre alumnes matriculats. Per altra banda, al M.U. en Biologia Molecular, Cel·lular i Genètica es van impartir 14 crèdits, però com que la coordinació no va fer arribar la seua oferta no s'ha pogut introduir la docència en POD.

Pel que fa al tipus de professorat en els màsters, els crèdits impartits s'han distribuït d'acord amb els següents percentatges:

	Curs 2011/2012	Curs 2010/11
Professorat UJI	73,4%	74,6%
Professorat extern	26,6%	25,4%

Cal assenyalar que el percentatge de docència impartit en màsters amb caràcter interuniversitari ha passat del 29,1% de 2010/11 al 28,4% de 2011/12.

2.3. Crèdits impartits per titulació i categoria laboral del professorat

Les **taules 3 i 4** mostren, per a cada titulació de 1r i 2n cicle i grau (en valors absoluts i relatius, respectivament) l'estructura del professorat que ha impartit docència. Les diferents categories s'agrupen en professorat funcionari i laboral indefinit; a temps complet (associat a temps complet, emèrit i visitant); associat a temps parcial i altre professorat a temps complet (ajudant i personal investigador).

A nivell general de la Universitat Jaume I, la distribució de crèdits impartits per tipus de professorat és la següent:

	Curs 2011/12	Curs 2010/11
Professorat funcionari i laboral indefinit	52,8%	49,8%
Professorat a temps complet	1,1%	1,1%
Professorat associat a temps parcial	38,5%	40,5%
Altre professorat a temps complet	7,6%	8,6%

Es pot concloure que s'observa respecte a 2010/11 un increment del percentatge de docència del professorat funcionari i laboral indefinit front a un decrement del professorat associat a temps parcial.

2.4. Crèdits impartits per màster i categoria laboral del professorat

Les **taules 5 i 6** presenten, per a cada màster o parella de màsters diferents (en valors absoluts i relatius, respectivament) el tipus de professorat que ha impartit docència. La distribució global dels crèdits impartits per tipus de professorat és la següent:

	Curs 2011/12	Curs 2010/11
Professorat funcionari i laboral indefinit*	80,6%	78,0%
Professorat associat a temps parcial	11,6%	12,0%
Professorat ajudant i personal investigador	7,8%	10,0%

*inclou la categoria Professorat a temps complet

És a dir, respecte al curs passat l'altre professorat a temps complet ha incrementat sensiblement la seua quota de docència en els màsters oficials front a la resta de professorat que ha baixat la seua participació en la docència d'aquests estudis.

2.5. Crèdits impartits per departament i titulació

Les **taules 7 y 8** presenten, per a cada departament, el nombre (o percentatge, segons la taula) de crèdits que ha impartit en les diferents titulacions de 1r i 2n cicle i grau de la Universitat Jaume I. Per tant, aquestes taules donen una idea del grau de concentració de la docència dels departaments en les titulacions i els centres, permetent detectar aquells amb major nivell de transversalitat.

Com en anys anteriors continua detectant-se la tendència dels departaments a concentrar la docència majoritàriament en titulacions del centre al qual es troben adscrits, al curs 2011/12 s'ha produït un augment en la concentració de crèdits dels departaments de la FCJE i la FCHS en titulacions de les seues facultats, i pel contrari ha disminuït lleugerament la concentració de crèdits impartits pels departaments de la ESTCE en les titulacions d'aquest centre. Així, els departaments que estan adscrits a la FCJE han impartit un 89,5% dels crèdits en titulacions del mateix centre (87% en 2010/11), els de la FCHS un 85,2% (84,7% en 2010/11) i els de la ESTCE un 88,8% (89% en 2010/11). Els departaments de la nova FCS concentren el 70% de la seua docència en les titulacions del seu centre, aleshores a hores d'ara són aquests departaments els que més transversalitat mostren.

Descendint al nivell de detall dels departaments es poden trobar situacions extremes. Així, departaments com els d'Educació; Ciències de la Comunicació; Enginyeria Mecànica i Construcció; Enginyeria de Sistemes i Automàtica; Enginyeria Química; Infermeria; Medicina i Química Orgànica i Inorgànica han impartit tota la seua docència en titulacions del centre al que es troben adscrits. Per altra banda, Història, Geografia i Art (amb un 30,1%); Estudis Anglesos (amb un 39,1%); Matemàtiques (amb un 40,9%); Filosofia i Sociologia (amb un 47%) i, per últim,

Psicologia Evolutiva, Educativa, Social i Metodologia (amb un 50,3%) han impartit bona part de la seua docència en centres diferents a aquell al que es troben adscrits.

Per altra banda cal assenyalar que el departament de Filologia i Cultures Europees ha estat el que major percentatge de docència han destinat a assignatures d'Estil UJI i lliure configuració de centre (15,9% de la seua docència).

D'altra banda, si observem els crèdits impartits en títols propis, el departament amb major percentatge en aquestes titulacions ha continuat sent Dret Públic amb un 8,6% de la seua docència.

2.6. Crèdits impartits per departament i màster

Les **taules 9 i 10** presenten, per a cada departament, el nombre (o percentatge, segons la taula) de crèdits que ha impartit en els diferents màsters o parelles de màsters oficials oferits per la Universitat Jaume I. Entre els departaments que més crèdits han impartit en aquests estudis destaquen Psicologia Evolutiva, Educativa, Social i Metodologia (241,75 crèdits), Administració d'Empreses i Màrqueting (180,50 crèdits), Enginyeria Mecànica i Construcció (174,35 crèdits), Educació (173,81 crèdits) i Ciències de la Comunicació (168,75 crèdits). En l'altre extrem, la U.P. d'Infermeria (28,5 crèdits) i Dret Privat (21 crèdits) són els que menys crèdits han impartit en màsters oficials.

D'altra banda hi han 8 màsters oficials que han concentrat tota la seua docència en un departament. Es tracta de Catàlisi Homogènia; Ensenyament i Adquisició de la Llengua Anglesa en Contextos Multilingües; Gestió de la Qualitat; Història de l'Art i Cultura Visual; Investigació en Traducció i Interpretació; Protecció Integradada de Cultius; Sistema de Justícia Penal i Tècniques Cromatogràfiques Aplicades. Pel contrari els màsters en Professor/a d'Educació Secundària Obligatòria i Batxillerat, Formació Professional i Ensenyament d'Idiomes; Estudis de Pau, Conflictes i Desenvolupament i Investigació Aplicada en Estudis Feministes, de Gènere i Ciutadania són els que han involucrat a un major nombre de departaments en la seua docència.

3. Informes resum de l'assignació de crèdits a departaments

3.1. Resum de l'assignació del POD per departament i àrea de coneixement

La **taula 11** presenta un resum de l'assignació del POD del curs 2011/12 a nivell de departament per a, més endavant, mostrar la mateixa informació desagregada en les diferents àrees de coneixement. La descripció dels camps de totes les taules és la següent:

- “Càrrega prevista inicialment”: aquestes columnes mostren el total de crèdits que es pactaren

durant les negociacions de l'oferta acadèmica de les titulacions i de les necessitats docents dels departaments. En el cas dels màsters oficials es tracta de crèdits computables a efectes de determinació de la càrrega docent de les àrees de coneixement.

- “Crèdits assignats en POD”: aquestes columnes mostren els crèdits que s’han impartit en POD per al 1r i 2n cicle, grau i màster oficial.
- “Diferència”: és el resultat de restar als crèdits assignats en POD la càrrega prevista inicialment. En 1r i 2n cicle i graus mostren els crèdits que s’han hagut d’impartir com a conseqüència de l’aparició d’incidències durant el curs acadèmic (creació / eliminació de grups, principalment). En màsters oficials mostra els crèdits impartits no computables a efectes de determinació de la càrrega docent de les àrees de coneixement.
- “Crèdits impartits”: són els crèdits que han estat impartits pel professorat (això és, els “Crèdits assignats en POD”) però sense comptabilitzar al personal investigador i becari. En la taula apareixen diferenciats tant els que han computat com els que no ho han fet a efectes de determinació de la càrrega docent de les àrees de coneixement.
- “Capacitat alta”: suma de les dedicacions altes del professorat sense comptabilitzar al personal investigador i becari.
- “Capacitat baixa”: suma de les dedicacions baixes del professorat sense comptabilitzar al personal investigador i becari.
- “Crèdits de reducció”: suma dels crèdits de reducció acumulats pel professorat, sense comptabilitzar al personal investigador i becari, bé per l’exercici de càrrecs acadèmics o sindicals, bé com a conseqüència de l’aplicació dels diferents programes de suport de l’activitat del professorat.
- “% Dedicació alta”: és igual al quocient entre els crèdits impartits computables i la capacitat alta menys les reduccions, multiplicat per 100.
- “% Dedicació baixa”: és igual al quocient entre els crèdits impartits computables i la capacitat baixa menys les reduccions, multiplicat per 100.

Tenint en compte les definicions anteriors cal indicar, en primer lloc, que el nombre de crèdits assignats en el POD de 2011/12 ha estat de 17.280,03, la qual cosa significa un increment de vora un 0,93% respecte 2010/11. A més, un total de 573,51 han estat impartits per personal investigador

i becari (un 4,4% menys que en 2010/11). Dels 16.706,52 crèdits restants, el 96,% ha computat a efectes de determinació de la càrrega docent de les àrees de coneixement (96,3% en 2010/11).

Per altra banda s'observa que s'han impartit 40,13 crèdits de 1r i 2n cicle i graus més respecte els previstos (el 0,24% de la càrrega prevista inicialment) com a conseqüència, principalment, de la creació de nous desdoblaments motivats pel desviament del nombre d'estudiantat matriculat real respecte el previst. Pel que fa als màsters oficials ha hagut una diferència de vora 627 crèdits (un 3,8% de la càrrega prevista inicialment) entre els computables a efectes de determinació de la càrrega docent de les àrees i els que finalment s'han impartit.

Les capacitats alta i baixa brutes s'han mantingut pràcticament iguals que al curs passat, mentre que els crèdits de reducció, per la seua banda, s'han reduït en passar dels 3.533,45 de 2010/11 als 3.382,2 de 2011/12 (un 4,3% menys).

Els percentatges de dedicació mitjans dels departaments i àrees de coneixement de la Universitat Jaume I s'han situat en 2011/12 en el 93,9% pel que fa a la dedicació alta (94,1%, en el curs 2010/11), i en 103,8% pel que fa a la dedicació baixa (103,9% en el curs 2010/11). És a dir, ha hagut una lleugera baixada. A nivell de departaments i, sobre tot, d'àrees de coneixement s'observen importants diferències quant als percentatges de dedicació que, en molts casos, venen explicats per l'estructura de professorat adscrit als mateixos, així com per les promocions de professorat posteriors a les negociacions de necessitats docents que fan que s'incrementen les capacitats de les diferents àrees.

3.2. Resum de l'assignació del POD per categoria de professorat

La **taula 12** mostra un resum de l'assignació del POD del curs 2011/12 per categoria de professorat de la Universitat Jaume I. La descripció dels camps de la taula és la següent

- “Grup”: nom de l'agrupació de professorat (funcionari i laboral indefinit; a temps complet; associat a temps parcial i altre professorat a temps complet).
- “Categoria”: categoria de professorat.
- “Nombre”: nombre de professorat de la categoria.
- “Cap. Alta”: suma de les dedicacions altes del professorat de la categoria. A diferència de les taules anteriors es tenen en compte les capacitats del personal investigador i becari.

- “Cap. Baixa”: suma de les dedicacions baixes del professorat de la categoria. A diferència de les taules anteriors es tenen en compte les capacitats del personal investigador i becari.
- “Reduccions”: suma dels crèdits de reducció acumulats pel professorat de la categoria, bé per l'exercici de càrrecs acadèmics o sindicals, bé com a conseqüència de l'aplicació dels diferents programes de suport de l'activitat del professorat. A diferència de les taules anteriors es tenen en compte les reduccions del personal investigador i becari.
- “Crd. Comp. 1r i 2n Cicle i Grau”: suma dels crèdits de 1r i 2n cicle i grau computables a efectes de determinació de la càrrega docent de les àrees que han estat impartits pel professorat de la categoria. A diferència de les taules anteriors es tenen en compte els crèdits computables impartits pel personal investigador i becari.
- “% Crd. Comp. 1r i 2n Cicle i Grau”: percentatge de crèdits de 1r i 2n cicle i grau computables a efectes de determinació de la càrrega docent de les àrees que han estat impartits pel professorat de la categoria, respecte el total de crèdits computables de la categoria.
- “Crd. Comp. Màster”: suma dels crèdits de màsters oficials computables a efectes de determinació de la càrrega docent de les àrees que han estat impartits pel professorat de la categoria. A diferència de les taules anteriors es tenen en compte els crèdits computables impartits pel personal investigador i becari.
- “% Crd. Comp. Màster”: percentatge de crèdits de màsters oficials computables a efectes de determinació de la càrrega docent de les àrees que han estat impartits pel professorat de la categoria, respecte el total de crèdits computables de la categoria.
- “Total Crd. Comp.”: nombre total de crèdits computables a efectes de determinació de la càrrega docent de les àrees que han estat impartits pel professorat de la categoria (1r i 2n cicle i graus i màsters oficials).
- “% Total Crd. Comp.”: percentatge que representa el total de crèdits computables impartits pel professorat de la categoria respecte la suma de crèdits computables impartits pel professorat de totes les categories.
- “% Ded. Alta”: és igual a “Total Crd. Comp.” / (“Cap. Alta” – “Reduccions”) * 100.
- “% Ded. Baixa”: és igual a “Total Crd. Comp.” / (“Cap. Baixa” – “Reduccions”) * 100

En la següent taula es resumeix la estructura de la plantilla de PDI amb POD per al curs 2011/12, comparant-la amb la del curs anterior.

		Curs 2011/12	Curs 2010/11
Professorat funcionari i laboral indefinit	CU	113	103
	TU	309	311
	CEU	5	7
	TEU	41	46
	PCD	81	65
	PC	14	16
Professorat a temps complet	ASSO TC	4	5
	PEME/PVIS	7	5
Professorat associat a temps parcial	PAL 6, 8, 10 i 12 h	480	519

		Curs 2011/12	Curs 2010/11
Altres professorat a temps complet	AJD tipus 1	5	11
	AJD tipus 2	22	20
	AJ	42	50
	Personal Investigador	100	99
	Becari/a	3	13
Universitat Jaume I		1226	1270

Cal indicar, en primer lloc, que la categoria de professorat més nombrosa en el curs 2011/12 ha estat la de Titular d'Universitat, que va representar un 25,2% del total (24,5% en 2010/11). En l'altre extrem es troben les categories de Becari; Professorat Associat a Temps Complet; Catedràtic/a d'Escola Universitària; Ajudant Doctor Tipus I i Professorat Emèrit / Professorat Visitant; i que no han arribat, cadascuna, a 1% de representació.

El major creixement s'ha produït en la categoria de professor/a emèrit / visitant amb un increment del 40%, seguida de la categoria de Professor/a Contractat/da Doctor/a amb un 24,6%. La categoria que més ha descendit, descomptant la categoria de becaris amb un 77%, és la del Professor/a Ajudant Tipus I (54,6%), també la categoria de Professor/a Catedràtic/a d'Escola Universitària s'ha reduït prou, concretament un 28,6%.

Pel que fa al percentatge de crèdits impartits computables, a continuació es comparen els resultats agregats per tipus de professorat per als cursos 2010/11 i 2009/10:

	Curs 2011/12	Curs 2010/11
--	--------------	--------------

Professorat funcionari i laboral indefinit	56,1%	53,1%
Professorat a temps complet	1,1%	1,1%
Professorat associat a temps parcial	35,1%	37,0%
Altres professors a temps complet	7,7%	8,8%

Pel que fa a les reduccions de la capacitat docent, el 95,8% s'assignen a professorat funcionari i laboral indefinit, on la categoria de Titular d'Universitat va acumular el 49,4% dels crèdits (52,3% en 2010/11) i la de Catedràtic/a d'Universitat el 34% (31% en 2010/11).

Per últim cal destacar que en 2011/12 totes les categories, a excepció de les de Catedràtic/a d'Universitat i Catedràtic/a d'Escola Universitària, s'han situat per damunt del 90% de dedicació docent alta, i fins a 9 per damunt del 95%. En 2010/11 va haver 2 categories per baix del 90% de dedicació alta, i 8 per damunt del 95%.

3.3. Resum de l'assignació del POD per departament i categoria de professorat

Les **taules 13, 14 i 15** creuen i presenten en detall la informació tractada en les taules dels dos punts anteriors. Així, la **taula 13** mostra el nombre de crèdits de 1r i 2n cicle i grau impartits per departament i categoria de professorat. La **taula 14** fa el mateix amb els crèdits impartits de màsters oficials. Per la seua banda, la **taula 15** resumeix les tres anteriors en tant que presenta el nombre de crèdits de 1r i 2n cicle; grau i màster oficial impartits per departament i categoria de professorat.

3.4. Distribució del professorat per departament i categoria

Per últim, les **taules 16 i 17** presenten un resum per departament i categoria del nombre de professorat amb POD assignat del curs 2011/12.

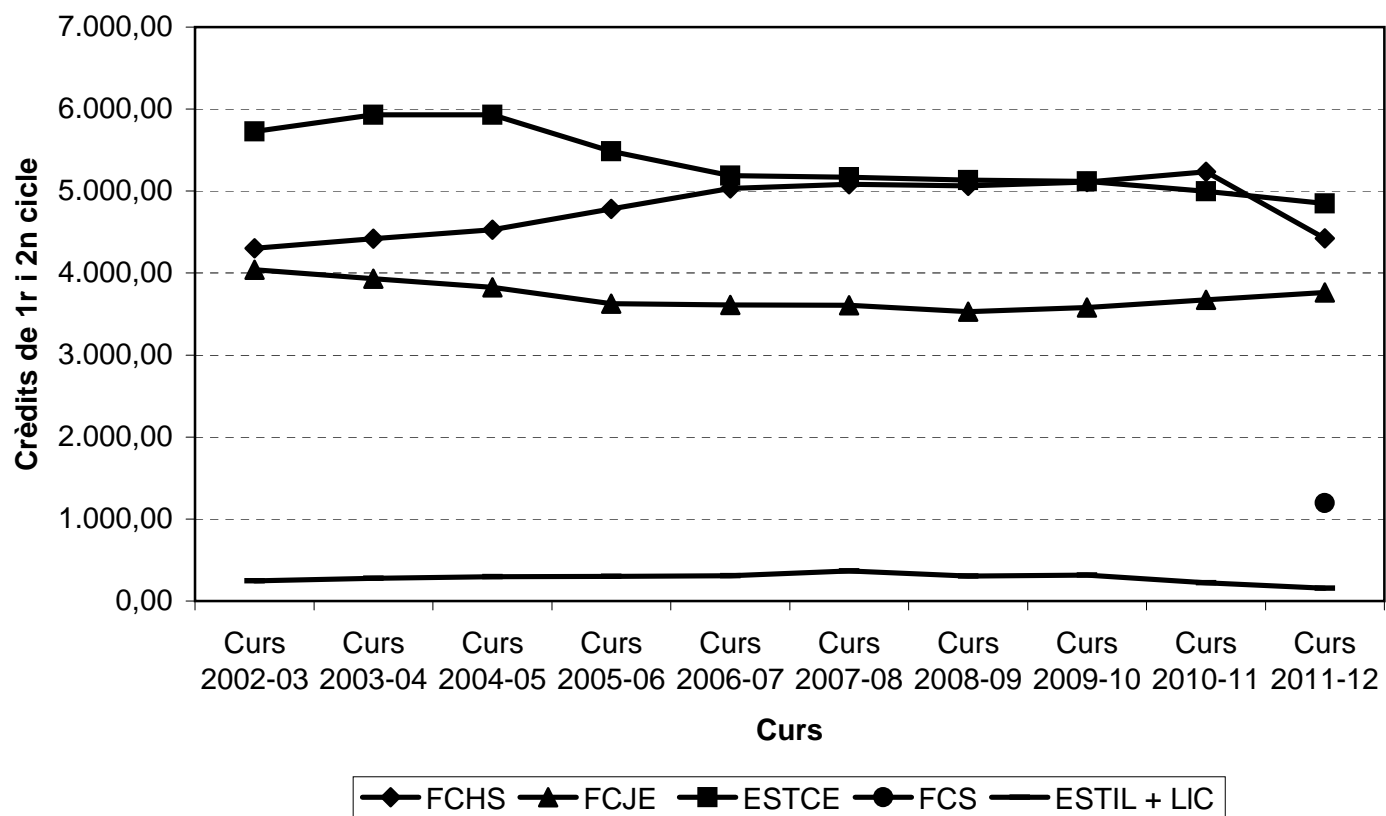
4. Gràfics

A continuació, es mostren una sèrie de gràfics on es pot observar l'evolució al llarg dels últims set cursos acadèmics de diferents variables:

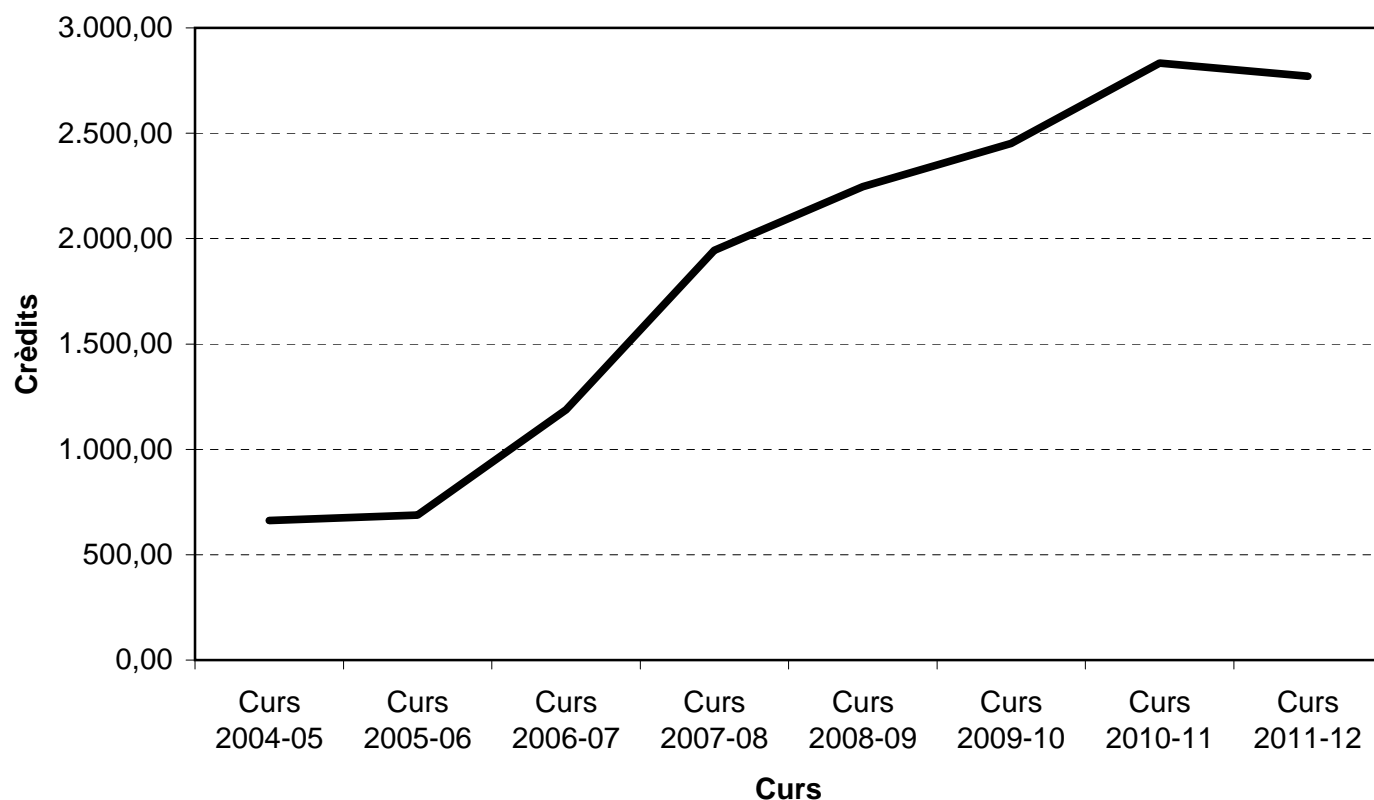
- Crèdits impartits en 1r i 2n cicle i graus en cadascú dels centres, així com crèdits impartits en assignatures d'Estil UJI i lliure configuració de centre.

- Crèdits impartits en màsters oficials i 3r cicle (cal recordar que els màsters oficials van començar a implantar-se al curs 2006/07, és a dir, abans només existien els crèdits a impartir en 3r cicle).
- Crèdits impartits per categoria de professorat.
- Crèdits impartits en 1r i 2n cicle i graus per caràcter de les assignatures (formació bàsica / troncal i obligatòries, per una banda, i optatives i lliure configuració, per l'altra).

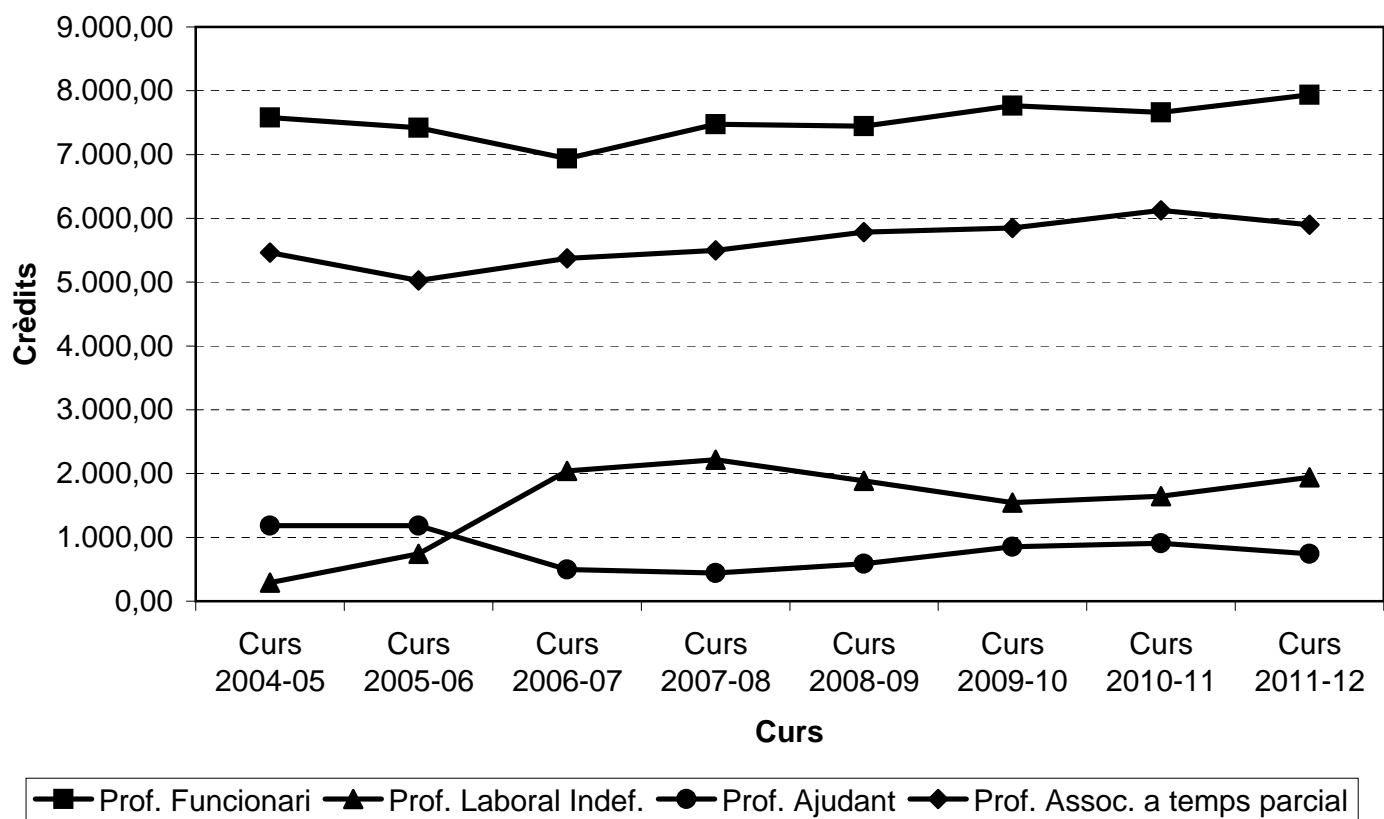
Evolució dels crèdits impartits en 1r i 2n cicle i graus per centres



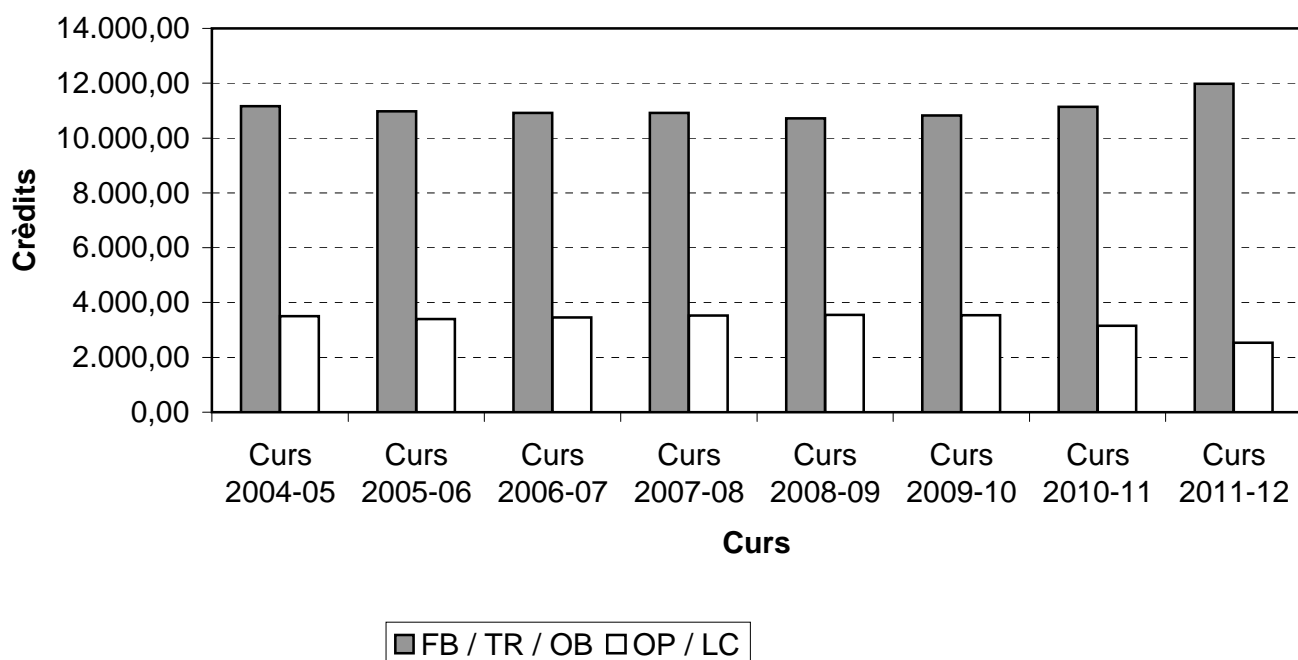
Evolució dels crèdits impartits en màsters oficials i 3r cicle



Evolució dels crèdits impartits per categoria de professorat



Evolució dels crèdits impartits en 1r i 2n cicle i graus per caràcter de les assignatures



Taula 1: Crèdits impartits per titulació i tipus d'assignatura

Centre	Titulació	Tipus	Formació Bàsica / Troncals i Obligatòries	Optatives, Lliure Configuració i complements de formació	Projecte Final de Grau	Total Universitat Jaume I
FCJE	Diplomatura en Ciències Empresarials		115,50	128,50		244,00
	Diplomatura en Gestió i Administració Pública		47,75	23,25		71,00
	Diplomatura en Relacions Laborals		19,40	4,80		24,20
	Diplomatura en Turisme		27,50	1,20		28,70
	Grau en Administració d'Empreses		531,70			531,70
	Grau en Criminologia i Seguretat		173,86			173,86
	Grau en Dret		255,80			255,80
	Grau en Economia		293,48			293,48
	Grau en Finances i Comptabilitat		530,66			530,66
	Grau en Relacions Laborals i Recursos Humans		251,00	12,00	3,50	266,50
	Grau en Turisme		299,87			299,87
	Llicenciatura en Administració i Direcció d'Empreses		380,02	182,00		562,02
	Llicenciatura en Ciències del Treball		102,48	31,50		133,98
	Llicenciatura en Dret		223,65	126,00		349,65
Total		3.252,67	509,25	3,50	3.765,42	
FCHS	Grau en Comunicació Audiovisual		288,00			288,00
	Grau en Estudis Anglesos		245,80	12,00		257,80
	Grau en Història i Patrimoni		71,20			71,20
	Grau en Humanitats: Estudis Interculturals		71,20			71,20
	Grau en Mestre o Mestra d'Educació Infantil		397,10			397,10
	Grau en Mestre o Mestra d'Educació Primària		597,70			597,70
	Grau en Periodisme		286,50			286,50
	Grau en Publicitat i Relacions Públiques		287,70			287,70
	Grau en Traducció i Interpretació		423,99			423,99
	Llicenciatura en Comunicació Audiovisual		158,70	65,60		224,30
	Llicenciatura en Filologia Anglesa		104,00	69,00		173,00
	Llicenciatura en Humanitats		84,50	110,00		194,50
	Llicenciatura en Psicopedagogia		105,50	71,50		177,00
	Llicenciatura en Publicitat i Relacions Públiques		158,30	75,30		233,60
	Llicenciatura en Traducció i Interpretació		134,02	37,00		171,02
	Mestre/a, especialitat d'Educació Física		88,21			88,21
	Mestre/a, especialitat d'Educació Infantil		67,00			67,00
	Mestre/a, especialitat d'Educació Musical		84,85			84,85
	Mestre/a, especialitat d'Educació Primària		68,78			68,78
Optatives Mestre/a			261,00		261,00	
Total		3.723,05	701,40		4.424,45	
ESTCE	Arquitectura Tècnica		37,87	1,80		39,67
	Enginyeria Industrial		304,33	177,00		481,33
	Enginyeria Informàtica		215,08	141,50		356,58
	Enginyeria Química		161,70	27,00		188,70
	Enginyeria Tècnica Agrícola, especialitat d'Hortofructicultura i Jardineria		57,20	70,50		127,70
	Enginyeria Tècnica en Disseny Industrial		148,27	95,00		243,27
	Enginyeria Tècnica en Informàtica de Gestió		113,17	120,20		233,37
	Enginyeria Tècnica en Informàtica de Sistemes		58,10	100,50		158,60
	Enginyeria Tècnica Industrial, especialitat de Mecànica		109,91	82,00		191,91
	Grau en Enginyeria Agroalimentària i del Medi Rural		109,18			109,18
	Grau en Enginyeria d'Edificació		403,78	53,90	57,69	515,37
	Grau en Enginyeria Elèctrica		244,33			244,33
	Grau en Enginyeria en Disseny Industrial i Desenvolupament de Productes		404,05			404,05
	Grau en Enginyeria en Tecnologies Industrials		189,41			189,41
	Grau en Enginyeria Informàtica		305,85			305,85
	Grau en Enginyeria Mecànica		244,34			244,34
	Grau en Enginyeria Química		143,74			143,74
	Grau en Matemàtica Computacional		53,15			53,15
	Grau en Química		313,73			313,73
	Llicenciatura en Química		229,30	76,50		305,80
Total		3.846,49	945,90	57,69	4.850,08	
FCS	Grau en Infermeria		79,80			79,80
	Grau en Medicina		116,85			116,85
	Grau en Psicologia		462,00			462,00
	Llicenciatura en Psicologia		372,79	165,00		537,79
Total		1.031,44	165,00		1.196,44	
T. Propis	Graduat en Matemàtica Computacional		18,00			18,00
	Graduat en Seguretat i Ciències Policials		46,50	53,00		99,50
Estil i Lliure Configuració de Centre				155,50		155,50
Total Universitat Jaume I			11.918,15	2.530,05	61,19	14.509,39
			82,14%	17,44%	0,42%	100,00%

Taula 2: Crèdits impartits per màster oficial

	Màster / Màster Universitari	Crèdits Impartits per Professorat UJI	Crèdits Impartits per Professorat Extern	Total Universitat Jaume I
I n t e r u n i v e r s i t a r i s	Catàlisi Homogènia	13,50	9,99	23,49
	Cooperació al Desenvolupament	35,25	83,50	118,75
	Ètica i Democràcia	52,50	57,50	110,00
	Gestió de la Qualitat	26,00		26,00
	Gestió i Promoció del Desenvolupament Local	41,50	18,50	60,00
	Història de l'Art i Cultura Visual	6,00		6,00
	Història i Identitats Hispàniques en el Mediterrani Occidental (segles XV-XIX)	39,00	24,00	63,00
	Igualtat i Gènere en l'Àmbit Públic i Privat	53,25	68,75	122,00
	Internacionalització Econòmica: Integració i Comerç Internacional	107,00	9,00	116,00
	Investigació en Traducció i Interpretació	40,46	28,00	68,46
	Màrqueting i Investigació de Mercats	78,50	4,00	82,50
	Nanociència i Nanotecnologia Molecular	32,50		32,50
	Protecció Integrada de Cultius	10,00		10,00
	Química Sostenible	36,00	36,00	72,00
	Química Teòrica i Modelització Computacional	6,90		6,90
	Sistema de Justícia Penal	13,00		13,00
	Sostenibilitat i Responsabilitat Social Corporativa	63,50		63,50
	Tècniques Cromatogràfiques Aplicades	15,50	4,00	19,50
	Tecnologia Geoespacial/Geospatial Technologies	58,00	2,00	60,00
	Total	728,36	345,24	1.073,60
P r o p i s	Ciència, Tecnologia i Aplicacions dels Materials Ceràmics	82,20		82,20
	Ciències de la Infermeria	60,00	60,00	120,00
	Comunicació Intercultural i d'Ensenyança de Llengües	68,75	31,60	100,35
	Disseny i Fabricació	94,89		94,89
	Eficiència Energètica i Sostenibilitat en Instal·lacions Industrials i Edificació	127,34	31,30	158,64
	Ensenyament i Adquisició de la Llengua Anglesa en Contextos Multilíngües	41,60	4,69	46,29
	Estudis Contemporanis i Investigació Avançada	53,00	42,00	95,00
	Estudis de Pau, Conflictes i Desenvolupament	50,75	102,50	153,25
	Gestió Financera i Comptabilitat Avançada	82,80	43,40	126,20
	Intervenció i Mediació Familiar	96,50	27,00	123,50
	Investigació Aplicada en Estudis Feministes, de Gènere i Ciutadania	46,50	13,50	60,00
	Llengua Anglesa per al Comerç Internacional / English Language for International Trade (ELIT)	41,00	6,50	47,50
	Matemàtica Computacional	68,70	4,00	72,70
	Noves Tendències i Processos d'Innovació en Comunicació	131,75	62,25	194,00
	Pràctica Jurídica	56,25	8,00	64,25
	Prevenió de Riscos Laborals	85,00	44,50	129,50
	Professor/a d'Educació Secundària Obligatoria i Batxillerat, Formació Professional i Ensenyaments d'Idiomes	411,50		411,50
	Psicologia del Treball, de les Organitzacions i en Recursos Humans	76,25	41,47	117,72
	Psicopatologia, Salut i Neuropsicologia	113,50	36,50	150,00
	Química Aplicada i Farmacològica	94,00	15,50	109,50
	Sistemes Intel·ligents	80,00		80,00
	Tecnologies de la Traducció i Localització	6,00	35,00	41,00
	Traducció Medico sanitària	74,00	50,00	124,00
Total	2.042,28	659,71	2.701,99	
Total Universitat Jaume I		2.770,64	1.004,95	3.775,59
		73,38%	26,62%	100,00%

* El M.U. en Física Aplicada va ser ofert al curs 2011/12 però no va tindre alumnes matriculats, al no tenir docència no apareix en aquesta relació de màsters

* Al M.U. en Biologia Molecular, Cel·lular i Genètica es van impartir 14 crèdits al curs 2011/12 però com que la coordinació no va fer arribar la seua oferta per a aquest curs, no s'ha pogut introduir la docència en POD

Taula 3: Crèdits impartits per titulació i categoria laboral del professorat (valors absoluts)

Centre	Titulació	Categoria	Professorat Funcionari i Laboral Indefinit					Total Personal Funcionari + Laboral Indefinit	Professorat a Temps Complet		Total Altre Professorat a Temps Complet	Professorat Associat a Temps Parcial				Total Professorat Assoc. a Temps Parcial	Altre Professorat a Temps Complet					Total Altre Personal a Temps Complet	Total Universitat Jaume I		
			Catedràtic/a d'Universitat	Titular d'Universitat	Catedràtic/a d'Escola Universitària	Titular d'Escola Universitària	Professor/a Contractat/da Doctor/a		Professor/a Col·laborador/a	Assoc. a Temps Complet		Emèr./Visitant	Assoc. a 6 hores	Assoc. a 8 hores	Assoc. a 10 hores		Assoc. a 12 hores	Ajudant/a	Prof. Ajudant/a Doctor/a Tipus 1	Prof. Ajudant/a Doctor/a Tipus 2	Personal Investigador			Becari/a	
FCIE	Diplomatura en Ciències Empresarials		3,62	68,38		12,50	12,33	11,00	107,83				36,70	7,79	35,55	51,13	131,17					5,00	5,00	244,00	
	Diplomatura en Gestió i Administració Pública		10,50	18,83		0,50	2,37		32,20				15,63	0,25	8,50	8,25	32,63			0,25	5,92		6,17	71,00	
	Diplomatura en Relacions Laborals		1,55	14,61		0,75	0,15		17,06				3,99			1,10	5,09		1,90	0,15			2,05	24,20	
	Diplomatura en Turisme		6,89	7,35		1,94	3,10	3,39	22,67				2,23	0,91	0,10	2,79	6,03							28,70	
	Grau en Administració d'Empreses		19,92	126,58		32,78	31,54	12,39	223,21		14,54	14,54	51,56	40,23	26,65	132,67	251,11	4,81		23,30	14,73		42,84	531,70	
	Grau en Criminologia i Seguretat			37,17		2,40	6,13		45,70				38,81	25,42	19,50	26,05	109,78			7,80	10,58		18,38	173,86	
	Grau en Dret		35,70	74,27		25,90	33,10		168,97				49,13		18,20	15,50	82,83				4,00		4,00	255,80	
	Grau en Economia		9,62	70,73		19,22	16,08	5,92	121,57		7,98	7,98	29,80	21,98	16,00	72,74	140,52	2,48		12,93	8,00		23,41	293,48	
	Grau en Finances i Comptabilitat		19,75	127,02		31,59	31,89	12,40	222,65				51,55	40,19	26,66	132,45	250,85	4,81		23,23	14,65		42,69	530,66	
	Grau en Relacions Laborals i Recursos Humans		25,20	76,00		29,00	47,00		177,20				37,50			38,50	76,00				13,30		13,30	266,50	
	Grau en Turisme		32,00	53,15		46,35	47,08	3,40	181,98		8,20	8,20	15,70		2,20	49,39	67,29			6,80	35,60		42,40	299,87	
	Llicenciatura en Administració i Direcció d'Empreses		22,31	134,31		25,25	68,10	8,10	258,07			9,50	64,53	43,28	32,63	132,63	273,07	12,00		0,25	4,50	4,63	21,38	562,02	
	Llicenciatura en Ciències del Treball		1,33	36,94		3,83			42,10				54,50	4,50		16,50	75,50			2,38	6,00	8,00	16,38	133,98	
	Llicenciatura en Dret		110,30	115,78		2,75	21,83		250,66				44,33	14,92		15,50	74,75			11,50	12,74		24,24	349,65	
Total			298,69	961,12		234,76	320,70	56,60	1.871,87		8,20	46,49	54,69	495,96	199,47	185,99	695,20	1.576,62	24,10	11,33	125,26	96,55	5,00	262,24	3.765,42
FCHS	Grau en Comunicació Audiovisual		9,60	44,25		18,00	53,10	51,90	176,85				9,00	16,95	18,00	48,00	91,95	9,30		9,90		19,20	288,00		
	Grau en Estudis Anglesos			152,33	6,00	3,50	21,00		182,83		5,00	5,00	3,47	18,00	16,00	23,50	60,97			6,00	3,00		9,00	257,80	
	Grau en Història i Patrimoni		9,00	14,50	3,00		20,90		47,40		2,50	2,50	6,00	1,50		12,30	19,80				1,50		1,50	71,20	
	Grau en Humanitats: Estudis Interculturals		9,00	14,50	3,00		20,90		47,40		2,50	2,50	6,00	1,50		12,30	19,80				1,50		1,50	71,20	
	Grau en Mestre o Mestra d'Educació Infantil		9,30	36,60	10,00	60,90	11,40		128,20				62,10	1,90	11,00	163,70	238,70	30,20					30,20	397,10	
	Grau en Mestre o Mestra d'Educació Primària			73,90	17,00	91,60	59,30		241,80				40,60		30,00	234,90	305,50	12,00		33,60	4,80		50,40	597,70	
	Grau en Periodisme		1,50	37,50		9,00	39,60	13,50	101,10				27,60	33,90	31,50	55,20	148,20	15,60		12,60	9,00		37,20	286,50	
	Grau en Publicitat i Relacions Públiques			9,00		18,00	59,10	44,10	130,20				57,95	15,00	10,00	48,65	131,60	4,00		21,90			25,90	287,70	
	Grau en Traducció i Interpretació		39,38	150,11			35,07		224,56		22,30	22,30	33,02	26,96	11,50	69,05	140,53			3,00	29,60	4,00	36,60	423,99	
	Llicenciatura en Comunicació Audiovisual		0,50	25,70		4,75	43,00	25,50	99,45				13,80	20,75		72,10	106,65			6,50	11,70		18,20	224,30	
	Llicenciatura en Filologia Anglesa			103,50		4,00	13,88		121,38				5,50	5,00		35,62	46,12			5,50			5,50	173,00	
	Llicenciatura en Humanitats		46,15	28,40	13,90	16,30	5,31		110,06				17,20	9,00	18,30	29,44	73,94				10,50		10,50	194,50	
	Llicenciatura en Psicopedagogia			37,07					37,07				46,00	13,44	7,23	68,76	135,43			4,50			4,50	177,00	
	Llicenciatura en Publicitat i Relacions Públiques		1,32	2,07	2,25	3,74	14,58	13,00	36,96				25,04	20,50	0,32	123,36	169,22			25,60	1,82		27,42	233,60	
	Llicenciatura en Traducció i Interpretació		17,93	94,84			5,74		118,51		1,18	1,18	3,00	0,45	6,00	30,55	40,00			7,12	4,21		11,33	171,02	
	Optatives Mestre/a		20,00	24,00	2,20	53,00	6,00		105,20				28,00		56,00	51,80	135,80	14,00		4,00	2,00		20,00	261,00	
	Mestre/a, especialitat d'Educació Física		0,87	8,28	0,44	24,53	1,00		35,12			4,09	4,09	18,43		7,00	16,24	41,67	0,33			7,00	7,33	88,21	
	Mestre/a, especialitat d'Educació Infantil		0,87	11,72	16,46	15,26			44,31			1,00	1,00	2,19	1,17	14,83	18,19				3,50		3,50	67,00	
	Mestre/a, especialitat d'Educació Musical			24,81	4,00	11,23	4,00		44,04				5,74		3,50	24,07	33,31	7,50					7,50	84,85	
	Mestre/a, especialitat d'Educació Primària			7,48	4,60	18,14			30,22			2,36	2,36	1,96		33,57	35,53	0,67					0,67	68,78	
Total			165,42	900,56	82,85	351,95	413,88	148,00	2.062,66		33,48	7,45	40,93	412,60	186,02	226,35	1.167,94	1.992,91	93,60		140,22	90,13	4,00	327,95	4.424,45

Taula 3: Crèdits impartits per titulació i categoria laboral del professorat (valors absoluts)

Centre	Titulació	Categoria	Professorat Funcionari i Laboral Indefinit						Professorat a Temps Complet		Professorat Associat a Temps Parcial				Altres Professorat a Temps Complet					Total Universitat Jaume I						
			Catedràtic/a d'Universitat	Titular d'Universitat	Catedràtic/a d'Escola Universitària	Titular d'Escola Universitària	Professor/a Contractat/da Doctor/a	Professor/a Col·laborador/a	Total Personal Funcionari + Laboral Indefinit	Assoc. a Temps Complet	Emèr./Visitant	Total Altres Professorat a Temps Complet	Assoc. a 6 hores	Assoc. a 8 hores	Assoc. a 10 hores	Assoc. a 12 hores	Total Professorat Assoc. a Temps Parcial	Ajudant/a	Prof. Ajudant/a Doctor/a Tipus 1		Prof. Ajudant/a Doctor/a Tipus 2	Personal Investigador	Becari/a	Total Altres Personal a Temps Complet		
ESTCE	Arquitectura Tècnica			1,59		1,40	0,20						2,90		17,24	13,38							2,96	39,67		
	Enginyeria Industrial	64,54	117,53					86,95	15,10				58,57	45,00	29,30	39,44							24,90	481,33		
	Enginyeria Informàtica	37,74	205,02			17,84	59,45	4,00							6,70	7,50			3,00	15,33			18,33	356,58		
	Enginyeria Química	39,90	112,40			0,60	6,00	0,50					21,50			5,30				2,50			2,50	188,70		
	Enginyeria Tècnica Agrícola, especialitat d'Hortofruccicultura i Jardineria	5,75	34,09			0,13	10,00						52,40	8,03	0,80	15,50				1,00			1,00	127,70		
	Enginyeria Tècnica en Disseny Industrial	13,80	44,20				18,10	16,00		9,80		9,80	34,43	18,37	17,54	52,60			5,00	3,00			18,43	243,27		
	Enginyeria Tècnica en Informàtica de Gestió	2,23	147,60			28,22	27,25	1,27					5,26	5,55	1,00	0,80				14,19			14,19	233,37		
	Enginyeria Tècnica en Informàtica de Sistemes	1,90	83,42			17,10	32,40	12,28					4,50		1,00					6,00			6,00	158,60		
	Enginyeria Tècnica Industrial, especialitat de Mecànica	8,43	31,80			2,00	27,55						61,98	9,00	21,20	24,04				2,00			5,91	191,91		
	Grau en Enginyeria Agroalimentària i del Medi Rural	10,51	50,00			4,50	0,89	3,00					14,20	3,07	7,27	3,10			3,50	7,44			12,64	109,18		
	Grau en Enginyeria d'Edificació	12,30	25,24			54,03							45,26	0,72	97,79	216,78							63,25	515,37		
	Grau en Enginyeria Elèctrica	28,25	76,95			10,00	25,11	3,97					11,03	14,79	18,20	21,88				12,66			34,15	244,33		
	Grau en Enginyeria en Disseny Industrial i Desenvolupament de Productes	12,60	86,30			21,30	45,10	9,85		37,20		37,20	45,50	10,60	33,10	78,60				18,40			23,90	404,05		
	Grau en Enginyeria en Tecnologies Industrials	19,15	76,83				15,40	2,80					12,95	1,48	17,28	15,26			6,50	6,41			28,26	189,41		
	Grau en Enginyeria Informàtica	10,36	185,73			30,50	18,17	8,34						3,81	3,57	21,43			21,16	2,78			23,94	305,85		
	Grau en Enginyeria Mecànica	29,13	67,97				37,11	3,97					13,02	6,71	22,03	34,95				9,66			29,45	244,34		
	Grau en Enginyeria Química	30,05	42,09			4,50	6,89	3,86					3,30	14,04	15,14	9,58			7,39	4,74			14,29	143,74		
	Grau en Matemàtica Computacional	7,04	37,67			2,70	1,83	0,46						0,19	0,33	1,87			0,84	0,22			1,06	53,15		
	Grau en Química	75,15	162,63										20,60			7,20				48,15			48,15	313,73		
	Llicenciatura en Química	72,75	194,60										1,75			4,50				32,20			32,20	305,80		
Total	481,58	1.783,66			194,82	418,40	85,40		47,00		47,00	409,15	141,36	309,49	573,71		1.433,71	77,08	46,49	88,76	193,18		405,51	4.850,08		
FCS	Grau en Infermeria	4,00	16,07			8,00						23,80		6,00	19,93				2,00			2,00	79,80			
	Grau en Medicina	18,80	15,78				7,55		23,40		23,40	41,37	4,95		2,00				3,00			3,00	116,85			
	Grau en Psicologia	27,35	180,03				86,80					30,67	7,90	13,20	81,05			1,00	28,80	5,20		35,00	462,00			
	Llicenciatura en Psicologia	24,58	152,28	1,00	3,00		97,37					54,63	15,93	4,00	135,90		5,00		4,85	39,25			49,10	537,79		
	Total	74,73	364,16			1,00	11,00	191,72		23,40		23,40	150,47	28,78	23,20	238,88		441,33	5,00	5,85	73,05	5,20		89,10	1.196,44	
Títols Propis	Graduat en Seguretat i Ciències Policials	2,18	14,75				3,50					42,89	19,75	2,80	7,68				2,00	2,95			5,95	99,50		
	Graduat en Matemàtica Computacional		13,50				4,50																	18,00		
Estil i Lliure Configuració de Centre			16,80	41,40		3,00	23,00					30,80	9,00	3,00	19,50				9,00			9,00	9,00	155,50		
Total Universitat Jaume I			1.039,40	4.079,15		83,85	795,53	1.375,70	290,00		7,663,63	88,68	77,34	166,02	1.541,87	584,38	750,83	2.702,91	5.579,99	200,78	57,82	362,09	464,86	14,20	1.099,75	14.509,39

Taula 4: Crèdits impartits per titulació i categoria laboral del professorat (valors relatius)

Centre	Titulació	Categoria	Professorat Funcionari i Laboral Indefinit					Total Personal Funcionari + Laboral Indefinit	Professorat a Temps Complet		Total Altre Professorat a Temps Complet	Professorat Associat a Temps Parcial				Total Professorat Assoc. a Temps Parcial	Altre Professorat a Temps Complet					Total Altre Personal a Temps Complet	Total Universitat Jaume I			
			Catedràtic/a d'Universitat	Titular d'Universitat	Catedràtic/a d'Escola Universitària	Titular d'Escola Universitària	Professor/a Contractat/da Doctor/a		Professor/a Col·laborador/a	Assoc. a Temps Complet		Emèr./Visitant	Assoc. a 6 hores	Assoc. a 8 hores	Assoc. a 10 hores		Assoc. a 12 hores	Ajudant/a	Prof. Ajudant/a Doctor/a Tipus 1	Prof. Ajudant/a Doctor/a Tipus 2	Personal Investigador			Becari/a		
FCOE	Diplomatura en Ciències Empresarials		1,48%	28,02%		5,12%	5,05%	4,51%					15,04%	3,19%	14,57%	20,95%						2,05%		100,00%		
	Diplomatura en Gestió i Administració Pública		14,79%	26,52%		0,70%	3,34%						22,01%	0,35%	11,97%	11,62%			0,35%	8,34%			8,69%	100,00%		
	Diplomatura en Relacions Laborals		6,40%	60,37%		3,10%	0,62%						16,49%			4,55%			7,85%	0,62%				8,47%	100,00%	
	Diplomatura en Turisme		24,01%	25,61%		6,76%	10,80%	11,81%					7,77%	3,17%	0,35%	9,72%									100,00%	
	Grau en Administració d'Empreses		3,75%	23,81%		6,17%	5,93%	2,33%		2,73%			9,70%	7,57%	5,01%	24,95%		0,90%		4,38%	2,77%				8,06%	100,00%
	Grau en Criminologia i Seguretat			21,38%		1,38%	3,53%						22,32%	14,62%	11,22%	14,98%			4,49%	6,09%					10,57%	100,00%
	Grau en Dret		13,96%	29,03%		10,13%	12,94%						19,21%		7,11%	6,06%				1,56%					1,56%	100,00%
	Grau en Economia		3,28%	24,10%		6,55%	5,48%	2,02%		2,72%			10,15%	7,49%	5,45%	24,79%		0,85%		4,41%	2,73%				7,98%	100,00%
	Grau en Finances i Comptabilitat		3,72%	23,94%		5,95%	6,01%	2,34%		2,73%			9,71%	7,57%	5,02%	24,96%		0,91%		4,38%	2,76%				8,04%	100,00%
	Grau en Relacions Laborals i Recursos Humans		9,46%	28,52%		10,88%	17,64%						14,07%			14,45%				4,99%					4,99%	100,00%
	Grau en Turisme		10,67%	17,72%		15,46%	15,70%	1,13%		2,73%			5,24%		0,73%	16,47%			2,27%	11,87%					14,14%	100,00%
	Llicenciatura en Administració i Direcció d'Empreses		3,97%	23,90%		4,49%	12,12%	1,44%		1,69%			11,48%	7,70%	5,81%	23,60%		2,14%	0,04%	0,80%	0,82%				3,80%	100,00%
	Llicenciatura en Ciències del Treball		0,99%	27,57%		2,86%							40,68%	3,36%		12,32%			1,78%	4,48%	5,97%				12,23%	100,00%
	Llicenciatura en Dret		31,55%	33,11%		0,79%	6,24%						12,68%	4,27%		4,43%				3,29%	3,64%					6,93%
Total			7,93%	25,52%		6,23%	8,52%	1,50%		0,22%	1,23%		1,45%	13,17%	5,30%	4,94%	18,46%		41,87%	0,64%	0,30%	3,33%	2,56%	0,13%	6,96%	100,00%
FCHS	Grau en Comunicació Audiovisual		3,33%	15,36%		6,25%	18,44%	18,02%					3,13%	5,89%	6,25%	16,67%		3,23%		3,44%					6,67%	100,00%
	Grau en Estudis Anglesos			59,09%	2,33%	1,36%	8,15%			1,94%			1,94%	1,35%	6,98%	6,21%	9,12%			2,33%	1,16%				3,49%	100,00%
	Grau en Història i Patrimoni		12,64%	20,37%	4,21%		29,35%			3,51%			8,43%	2,11%		17,28%				2,11%					2,11%	100,00%
	Grau en Humanitats: Estudis Interculturals		12,64%	20,37%	4,21%		29,35%			3,51%			8,43%	2,11%		17,28%				2,11%					2,11%	100,00%
	Grau en Mestre o Mestra d'Educació Infantil		2,34%	9,22%	2,52%	15,34%	2,87%						15,64%	0,48%	2,77%	41,22%		7,61%							7,61%	100,00%
	Grau en Mestre o Mestra d'Educació Primària			12,36%	2,84%	15,33%	9,92%						6,79%		5,02%	39,30%		2,01%		5,62%	0,80%				8,43%	100,00%
	Grau en Periodisme		0,52%	13,09%		3,14%	13,82%	4,71%					9,63%	11,83%	10,99%	19,27%		5,45%		4,40%	3,14%				12,98%	100,00%
	Grau en Publicitat i Relacions Públiques			3,13%		6,26%	20,54%	15,33%					20,14%	5,21%	3,48%	16,91%		1,39%		7,61%					9,00%	100,00%
	Grau en Traducció i Interpretació		9,29%	35,40%			8,27%			5,26%			7,79%	6,36%	2,71%	16,29%			7,79%	6,98%	0,94%				8,63%	100,00%
	Llicenciatura en Comunicació Audiovisual		0,22%	11,46%		2,12%	19,17%	11,37%					6,15%	9,25%		32,14%				2,90%	5,22%				8,11%	100,00%
	Llicenciatura en Filologia anglesa			59,83%		2,31%	8,02%						3,18%	2,89%		20,59%			3,18%						3,18%	100,00%
	Llicenciatura en Humanitats		23,73%	14,60%	7,15%	8,38%	2,73%						8,84%	4,63%	9,41%	15,14%				5,40%					5,40%	100,00%
	Llicenciatura en Psicopedagogia			20,94%									25,99%	7,59%	4,08%	38,85%			2,54%						2,54%	100,00%
	Llicenciatura en Publicitat i Relacions Públiques		0,57%	0,89%	0,96%	1,60%	6,24%	5,57%					10,72%	8,78%	0,14%	52,81%			10,96%	0,78%					11,74%	100,00%
	Llicenciatura en Traducció i Interpretació		10,48%	55,46%			3,36%			0,69%			0,69%	1,75%	0,26%	3,51%	17,86%			4,16%	2,46%				6,62%	100,00%
	Optatives Mestre/a		7,66%	9,20%	0,84%	20,31%	2,30%						10,73%		21,46%	19,85%		5,36%		1,53%	0,77%				7,66%	100,00%
	Mestre/a, especialitat d'Educació Física		0,99%	9,39%	0,50%	27,81%	1,13%			4,64%			4,64%	20,89%		7,94%	18,41%		0,37%		7,94%				8,31%	100,00%
	Mestre/a, especialitat d'Educació Infantil		1,30%	17,49%	24,57%	22,78%				1,49%			1,49%	3,27%	1,75%		22,13%			5,22%					5,22%	100,00%
	Mestre/a, especialitat d'Educació Musical			29,24%	4,71%	13,24%	4,71%						6,76%		4,12%	28,37%		8,84%							8,84%	100,00%
	Mestre/a, especialitat d'Educació Primària			10,88%	6,69%	26,37%				3,43%			3,43%	2,85%		48,81%		0,97%							0,97%	100,00%
Total			3,74%	20,35%	1,87%	7,95%	9,35%	3,35%		0,76%	0,17%		0,93%	9,33%	4,20%	5,12%	26,40%		45,04%	2,12%		3,17%	2,04%	0,09%	7,41%	100,00%

Taula 4: Crèdits impartits per titulació i categoria laboral del professorat (valors relatius)

Centre	Titulació	Categoria	Professorat Funcionari i Laboral Indefinit					Total Personal Funcionari + Laboral Indefinit	Professorat a Temps Complet		Total Altre Professorat a Temps Complet	Professorat Associat a Temps Parcial				Total Professorat Assoc. a Temps Parcial	Altre Professorat a Temps Complet					Total Altre Personal a Temps Complet	Total Universitat Jaume I						
			Catedràtic/a d'Universitat	Titular d'Universitat	Catedràtic/a d'Escola Universitària	Titular d'Escola Universitària	Professor/a Contractat/da Doctor/a		Professor/a Col·laborador/a	Assoc. a Temps Complet		Emèr./Visitant	Assoc. a 6 hores	Assoc. a 8 hores	Assoc. a 10 hores		Assoc. a 12 hores	Ajudant/a	Prof. Ajudant/a Doctor/a Tipus 1	Prof. Ajudant/a Doctor/a Tipus 2	Personal Investigador			Becari/a					
ESTCE	Arquitectura Tècnica			4,01%		3,53%	0,50%						7,31%			43,46%	33,73%							7,46%	100,00%				
	Enginyeria Industrial	13,41%	24,42%				18,06%	3,14%					12,17%	9,35%	6,09%	8,19%						0,81%	1,87%	1,14%	1,35%		5,17%	100,00%	
	Enginyeria Informàtica	10,58%	57,50%			5,00%	16,67%	1,12%							1,88%	2,10%								0,84%	4,30%		5,14%	100,00%	
	Enginyeria Química	21,14%	59,57%			0,32%	3,18%	0,26%					11,39%				2,81%								1,32%		1,32%	100,00%	
	Enginyeria Tècnica Agrícola, especialitat d'Hortofructicultura i Jardineria	4,50%	26,70%			0,10%	7,83%						41,03%	6,29%	0,63%	12,14%									0,78%		0,78%	100,00%	
	Enginyeria Tècnica en Disseny Industrial	5,67%	18,17%				7,44%	6,58%		4,03%			14,15%	7,55%	7,21%	21,62%							4,29%		2,06%	1,23%		7,58%	100,00%
	Enginyeria Tècnica en Informàtica de Gestió	0,96%	63,25%			12,09%	11,68%	0,54%					2,25%	2,38%	0,43%	0,34%									6,08%		6,08%	100,00%	
	Enginyeria Tècnica en Informàtica de Sistemes	1,20%	52,60%			10,78%	20,43%	7,74%					2,84%		0,63%										3,78%		3,78%	100,00%	
	Enginyeria Tècnica Industrial, especialitat de Mecànica	4,39%	16,57%			1,04%	14,36%						32,30%	4,69%	11,05%	12,53%						1,13%	0,91%		1,04%		3,08%	100,00%	
	Grau en Enginyeria Agroalimentària i del Medi Rural	9,63%	45,80%			4,12%	0,82%	2,75%					13,01%	2,81%	6,66%	2,84%						1,56%		3,21%	6,81%		11,58%	100,00%	
	Grau en Enginyeria d'Edificació	2,39%	4,90%			10,48%							8,78%	0,14%	18,97%	42,06%						5,55%	3,34%	3,39%			12,27%	100,00%	
	Grau en Enginyeria Elèctrica	11,56%	31,49%			4,09%	10,28%	1,62%					4,51%	6,05%	7,45%	8,96%						2,75%	1,97%	4,08%	5,18%		13,98%	100,00%	
	Grau en Enginyeria en Disseny Industrial i Desenvolupament de Productes	3,12%	21,36%			5,27%	11,16%	2,44%		9,21%			11,26%	2,62%	8,19%	19,45%						1,36%			4,55%		5,92%	100,00%	
	Grau en Enginyeria en Tecnologies Industrials	10,11%	40,56%				8,13%	1,48%					6,84%	0,78%	9,12%	8,06%						4,22%	3,88%	3,43%	3,38%		14,92%	100,00%	
	Grau en Enginyeria Informàtica	3,39%	60,73%			9,97%	5,94%	2,73%							1,25%	1,17%	7,01%								6,92%	0,91%	7,83%	100,00%	
	Grau en Enginyeria Mecànica	11,92%	27,82%				15,19%	1,62%					5,33%	2,75%	9,02%	14,30%						2,75%	1,97%	3,38%	3,95%		12,05%	100,00%	
	Grau en Enginyeria Química	20,91%	29,28%			3,13%	4,79%	2,69%					2,30%	9,77%	10,53%	6,66%						1,50%		5,14%	3,30%		9,94%	100,00%	
	Grau en Matemàtica Computacional	13,25%	70,87%			5,08%	3,44%	0,87%							0,36%	0,62%	3,52%								1,58%	0,41%	1,99%	100,00%	
	Grau en Química	23,95%	51,84%										6,57%			2,29%									15,35%		15,35%	100,00%	
	Llicenciatura en Química	23,79%	63,64%										0,57%				1,47%								10,53%		10,53%	100,00%	
Total	9,93%	36,78%		4,02%	8,63%	1,76%	61,11%	0,97%		0,97%		8,44%	2,91%	6,38%	11,83%	29,56%	1,59%	0,96%	1,83%	3,98%				8,36%		8,36%	100,00%		
FCS	Grau en Infermeria	5,01%	20,14%		10,03%			35,18%				29,82%			7,52%	24,97%								2,51%		2,51%	100,00%		
	Grau en Medicina	16,09%	13,50%			6,46%		36,05%		20,03%	20,03%	35,40%	4,24%		1,71%	41,35%								2,57%		2,57%	100,00%		
	Grau en Psicologia	5,92%	38,97%			18,79%		63,68%				6,64%	1,71%	2,86%	17,54%	28,75%			0,22%	6,23%	1,13%					7,58%	100,00%		
	Llicenciatura en Psicologia	4,57%	28,32%	0,19%	0,56%	18,11%		51,74%				10,16%	2,96%	0,74%	25,27%	39,13%	0,93%		0,90%	7,30%						9,13%	100,00%		
	Total	6,25%	30,44%	0,08%	0,92%	16,02%		53,71%		1,96%	1,96%	12,58%	2,41%	1,94%	19,97%	36,89%	0,42%		0,49%	6,11%	0,43%				7,45%	100,00%			
Títols Propis	Graduat en Seguretat i Ciències Policials	2,19%	14,82%			3,52%		20,53%				43,11%	19,85%	2,81%	7,72%	73,49%	1,01%		2,01%	2,96%						5,98%	100,00%		
	Graduat en Matemàtica Computacional		75,00%			25,00%		100,00%																			100,00%		
Estil i Lliure Configuració de Centre			10,80%	26,62%		1,93%	14,79%					19,81%	5,79%	1,93%	12,54%	40,06%								5,79%		5,79%	100,00%		
Total Universitat Jaume I			7,16%	28,11%	0,58%	5,48%	9,48%	2,00%	52,82%	0,61%	0,53%	1,14%	10,63%	4,03%	5,17%	18,63%	38,46%	1,38%	0,40%	2,50%	3,20%	0,10%			7,58%	100,00%			

Taula 6: Crèdits impartits per màster oficial i categoria laboral del professorat (valors relatius)

Màster / Màster Universitari	Professorat Funcionari i Laboral Indefinit						Total Personal Fun. + Laboral Indefinit	Professorat a Temps Complet		Total Altre Prof. a Temps Complet	Professorat Associat a Temps Parcial				Total Prof. Assoc. a Temps Parcial	Altres Professorat a Temps Complet					Total Altre Personal a Temps Complet	Total Universitat Jaume I				
	Catedràtic/a d'Universitat	Titular d'Universitat	Catedràtic/a d'Escola Universitària	Titular d'Escola Universitària	Professor/a Contractat/da Doctor/a	Professor/a Col·laborador/a		Assoc. a Temps Complet	Emèr./ Visitant		Assoc. a 6 hores	Assoc. a 8 hores	Assoc. a 10 hores	Assoc. a 12 hores		Ajudant/a	Prof. Ajudant/a Doctor/a Tipus 1	Prof. Ajudant/a Doctor/a Tipus 2	Personal Investigador	Becari/a						
Catàlisi Homogènia	48,15%	51,85%					100,00%																	100,00%		
Cooperació al Desenvolupament	5,67%	53,19%		8,51%	17,02%		84,40%					10,64%							1,42%	3,55%				4,96%	100,00%	
Ètica i Democràcia	16,19%	50,48%					66,67%		16,19%	16,19%															100,00%	
Gestió de la Qualitat	28,85%	50,00%			14,42%		93,27%															6,73%			6,73%	100,00%
Gestió i Promoció del Desenvolupament Local	8,43%	40,96%		32,53%	10,84%		92,77%					4,82%													100,00%	
Història de l'Art i Cultura Visual	50,00%	50,00%					100,00%																		100,00%	
Història i Identitats Hispàniques en el Mediterrani Occidental (segles XV-XIX)		79,49%					79,49%																		100,00%	
Igualtat i Gènere en l'Àmbit Públic i Privat		59,34%	1,88%	7,51%	5,16%		73,90%																		100,00%	
Internacionalització Econòmica: Integració i Comerç Internacional	9,81%	79,91%			3,74%		93,46%				5,61%														100,00%	
Investigació en Traducció i Interpretació	30,33%	51,46%			6,38%		88,16%																		100,00%	
Màrqueting i Investigació de Mercats	15,29%	29,94%		2,55%	2,55%	10,83%	61,15%					7,64%													100,00%	
Nanociència i Nanotecnologia Molecular	78,46%	18,46%					96,92%																		100,00%	
Protecció Integrada de Cultius	100,00%						100,00%																		100,00%	
Química Sostenible	22,92%	59,03%					81,94%																		100,00%	
Química Teòrica i Modelització Computacional	86,96%				13,04%		100,00%																		100,00%	
Sistema de Justícia Penal	30,77%	46,15%					76,92%																		100,00%	
Sostenibilitat i Responsabilitat Social Corporativa	11,81%	33,07%			33,07%		77,95%																		100,00%	
Tècniques Cromatogràfiques Aplicades	25,81%	56,45%					82,26%																		100,00%	
Tecnologia Geoespacial/Geospatial Technologies	27,59%	53,45%			15,52%		96,55%																		100,00%	
Ciència, Tecnologia i Aplicacions dels Materials Ceràmics	20,68%	57,18%					77,86%		8,52%	8,52%	9,73%	3,89%													100,00%	
Ciències de la Infermeria		58,33%		34,17%	7,50%		100,00%																		100,00%	
Comunicació Intercultural i d'Ensenyança de Llengües	30,55%	42,25%	4,36%		18,47%		95,64%																		100,00%	
Disseny i Fabricació	14,98%	30,02%			21,75%	4,92%	71,67%				11,99%			3,69%											100,00%	
Eficiència Energètica i Sostenibilitat en Instal·lacions Industrials i Edificació	9,74%	54,41%		2,91%	9,72%		76,77%				4,71%	1,18%													100,00%	
Ensenyament i Adquisició de la Llengua Anglesa en Contextos Multilingües	23,32%	76,68%					100,00%																		100,00%	
Estudis Contemporanis i Investigació Avançada	26,42%	52,83%					79,25%																		100,00%	
Estudis de Pau, Conflictes i Desenvolupament	0,99%	36,45%			31,03%		68,47%																		100,00%	
Gestió Financera i Comptabilitat Avançada	3,82%	83,27%		1,91%	4,15%	1,47%	94,63%																		100,00%	
Intervenció i Mediació Familiar	3,11%	68,65%			1,55%		73,32%																		100,00%	
Investigació Aplicada en Estudis Feministes, de Gènere i Ciutadania	4,84%	48,82%	4,30%	4,30%			62,26%																		100,00%	
Llengua Anglesa per al Comerç Internacional / English Language for International Trade (ELIT)		67,07%			4,88%		71,95%																		100,00%	
Matemàtica Computacional	36,39%	50,51%		13,10%			100,00%																		100,00%	
Noves Tendències i Processos d'Innovació en Comunicació	14,42%	14,42%			24,67%	16,70%	70,21%																		100,00%	
Pràctica Jurídica	12,00%	34,84%		1,78%	11,38%		60,00%																		100,00%	
Prevençió de Riscos Laborals	22,35%	47,35%			3,53%		73,24%																		100,00%	
Professor/a d'Educació Secundària Obligatòria i Batxillerat, Formació Professional i Ensenyaments d'Idiomes	5,90%	53,39%	1,12%	5,47%	8,48%		74,36%																		100,00%	
Psicologia del Treball, de les Organitzacions i en Recursos Humans	17,05%	44,63%			6,16%		67,84%																		100,00%	
Psicopatologia, Salut i Neuropsicologia	17,40%	40,93%			25,11%		83,44%																		100,00%	
Química Aplicada i Farmacològica	29,79%	54,26%					84,04%																		100,00%	
Sistemes Intel·ligents	11,50%	82,38%			1,13%		95,00%																		100,00%	
Tecnologies de la Traducció i Localització		50,00%			8,33%		58,33%																		100,00%	
Traducció Medicosanitària	12,16%	67,57%					79,73%																		100,00%	
Total Universitat Jaume I	15,06%	51,54%	0,38%	2,99%	8,69%	1,31%	79,97%	0,04%	0,56%	0,60%	4,59%	1,32%	0,76%	4,94%	11,61%	2,00%	0,29%	2,12%	3,41%					7,82%	100,00%	

* El M.U. en Física Aplicada va ser ofert al curs 2011/12 però no va tindre alumnes matriculats, al no tenir docència no apareix en aquesta relació de màsters

* Al M.U. en Biologia Molecular, Cel·lular i Genètica es van impartir 14 crèdits al curs 2011/12 però com que la coordinació no va fer arribar la seua oferta per a aquest curs, no s'ha pogut introduir la docència en POD

Taula 7: Crèdits impartits per departament i titulació (valors absoluts)

Centre	Departament	FCJE											FCHS											ESTCE											FCS				Títols Propis		Estat i Llitre Configuració de Centre	Total Universitat Jaume I
		Diplomatura en Gestió i Administració Pública	Grauen Administració d'Empreses / Grauen Enginyeria i Informàtica / Grauen Ciències i Tecnologia / Llicenciatura en Administració i Direcció d'Empreses / Diplomatura en Ciències Empresarials	Grauen Criminalologia i Seguretat	Grauen Dret / Llicenciatura en Dret	Grauen Relacions Laborals i Recursos Humans / Diplomatura en Relacions Laborals	Grauen Turisme / Diplomatura en Turisme	Llicenciatura en Ciències del Treball	Total Facultat de Ciències Jurídiques i Econòmiques	Grauen Comunicació Audiovisual / Llicenciatura en Comunicació Audiovisual	Grauen Estudis Anglesos / Llicenciatura en Filologia Anglesa	Grauen Història i Patrimoni	Grauen Humanitats: Estudis Interdisciplinars / Llicenciatura en Humanitats	Grauen Mestre o Mestre de Educació Infantil / Grauen Mestre o Mestre d'Educació Primària / Mestre de Educació Secundària / Grauen Mestre de Pedagogia / Grauen Mestre de Educació Primària / Mestre, especialista d'Educació Física / Mestre/a especialista d'Educació Musical	Grauen Periodisme	Grauen Publicitat i Relacions Públiques / Llicenciatura en Publicitat i Relacions Públiques	Grauen Traducció i Interpretació / Llicenciatura en Traducció i Interpretació	Llicenciatura en Psicologia	Total Facultat de Ciències Humanes i Socials	Grauen Enginyeria Agrícola i Forestal / Grauen Enginyeria Agrícola, especialista d'Hortofruticultura i Jardineria	Grauen Enginyeria d'Edificació / Arquitectura Tècnica	Grauen Enginyeria Elèctrica	Grauen Enginyeria en Disseny Industrial / Desenvolupament de Productes / Enginyeria Tècnica en Disseny Industrial	Grauen Enginyeria en Tecnologies Industrials / Enginyeria Industrial	Grauen Enginyeria Informàtica / Enginyeria Informàtica / Enginyeria Tècnica en Informàtica de Sistemes / Enginyeria Tècnica en Informàtica de Sistemes	Grauen Enginyeria Mecànica / Enginyeria Tècnica Industrial, especialitat Mecànica	Grauen Enginyeria Química / Enginyeria Química	Grauen Matemàtica Computacional	Grauen Química / Llicenciatura en Química	Total Escola Superior de Tecnologia i Ciències Experimentals	Grauen Infermeria	Grauen Medicina	Grauen Psicologia / Llicenciatura en Psicologia	Total Facultat Ciències de la Salut	Graduat en Seguretat i Ciències Polítiques	Graduat en Matemàtica Computacional						
FCJE	Dep. d'Administració d'Empreses i Màrqueting	7,00	516,91	4,50	33,25	83,34	25,83	670,83	9,60						46,86			56,46	7,90	8,70	8,31	32,50	37,63	26,96	13,78	6,17	1,76		143,71					4,50		875,50						
	Dep. de Dret Privat	3,00	50,33	158,71	6,30	12,87		231,21							9,82			9,82							6,00					6,00	3,00				3,00	6,50	256,53					
	Dep. de Dret Públic	36,00	4,17	79,95	349,71	6,30	5,62	9,00	490,75	18,00					9,00			27,00		8,90										8,90					50,13	7,50	584,28					
	Dep. de Finances i Comptabilitat	4,50	640,79		8,30	22,73		676,32												0,22				4,50	10,53					15,25							691,57					
	Dep. d'Economia	0,50	698,84		19,00	29,45	24,73	32,16	804,68												0,20						3,00			3,63						12,00	820,31					
	U.P. de Dret del Treball/SS/Eclesiàstic i de l'Estat		1,75		43,23	94,45	7,05	22,83	169,31												2,63									2,63							171,94					
FCHS	Dep. de Ciències de la Comunicació								390,95							201,00	336,80	928,75																				928,75				
	Dep. de Filologia i Cultures Europees		6,00			26,36		32,36	18,00	51,40	21,00	40,40		188,33	18,00	19,28	3,00	359,41																		74,00	465,77					
	Dep. de Filosofia i Sociologia	5,50	10,00	12,30		45,25	16,39	19,83	109,27	30,10	3,00	14,00	58,20		51,92	18,00	43,02	3,00	221,24	3,30		10,71		7,29	15,00	10,72	6,39		6,50	59,91	3,00			10,68	13,50	417,60						
	Dep. de Traducció i Comunicació									12,75	11,00	2,50	2,60			4,00	9,00	10,22	563,05	615,12																9,00	624,12					
	Dep. d'Educació													1.053,08					97,93	1.151,01																	1.151,01					
	Dep. d'Estudis Anglesos	0,75	4,75	12,00	12,90	0,50	31,48		62,38	9,35	338,40	4,00	4,40		50,00	9,00	9,92	1,00	426,07	11,10	14,13	15,55	25,30	16,50	30,74	21,55	12,51	0,06	147,44	8,00	8,53	42,20	58,73	4,50	699,12							
	Dep. d'Història, Geografia i Art					3,15	54,52		57,67	9,00	14,70	21,00	138,80		12,00	13,50	13,93	6,00	228,93	2,40	0,20		29,10							31,70				9,00	327,30							
ESTCE	Dep. de Ciències Agràries i del Medi Natural													12,00				12,00	158,71									14,41	173,12	19,60	22,75		42,35			227,47						
	Dep. de Física																			10,40	26,60	30,58	39,40	46,09	26,33	31,43	25,99	1,50	23,50	261,82		2,23			2,23	264,05						
	Dep. de Llenguatges i Sistemes Informàtics	10,00	0,75	9,90		28,00	24,00		72,65	14,20	12,30			0,90	9,00	9,80		46,20	4,90		10,00	40,80	4,50	390,96		4,80	9,05		465,01				10,50	594,36								
	Dep. de Matemàtiques	0,75	220,57	12,00		9,00	10,50	4,50	257,32											13,93	24,60	50,58	44,80	57,04	95,99	54,41	32,63	34,56	29,00	437,54	8,00	7,55	3,00	18,55	4,50	18,00	740,41					
	Dep. de Química Física i Analítica																			0,27		12,00		10,96		2,00	9,10		254,14	288,47	4,00			0,68	293,15							
	Dep. de Química Inorgànica i Orgànica																			5,18		3,25		0,62		13,27	15,05		279,18	316,55						316,55						
	Dep. d'Enginyeria de Sistemes Industrials i Disseny																			1,59	134,98	28,54	259,95	189,03	21,20	77,84	24,00		737,13							737,13						
	Dep. d'Enginyeria i Ciència dels Computadors	3,00			5,00				8,00			8,70	9,30		0,50			18,96	37,46	0,50	0,20	5,27		28,54	430,69	24,76	4,47	6,22	500,65			13,30	13,30	4,50	4,50	568,41						
	Dep. d'Enginyeria Mecànica i Construcció																			16,48	333,90	69,54	175,47	267,61			186,49	12,73		1.062,22							1.062,22					
Dep. d'Enginyeria Química																										175,60		12,80	188,40								188,40					
FCS	Dep. de Psicologia Bàsica, Clínica i Psicobiologia			23,72				23,72				7,50						13,44	20,94												2,70	567,47	570,17	18,51	4,50	637,84						
	Dep. de Psicologia Evolutiva, Educativa, Social i Metodologia		7,00	23,99	12,40	26,75	8,98	19,83	98,95	0,35		4,50		191,91		21,65		65,63	284,04											5,30	1,51	373,82	380,63	1,50			765,12					
	U.P. de Medicina																															74,28				74,28		74,28				
	U.P. d'Infermeria																															26,20				26,20		26,20				
Total Universitat Jaume I	71,00	2.161,86	173,86	605,45	290,70	328,57	133,98	3.765,42	512,30	430,80	71,20	265,70	1.564,64	286,50	521,30	595,01	177,00	4.424,45	236,88	555,04	244,33	647,32	670,74	1.054,40	436,25	332,44	53,15	619,53	4.850,08	79,80	116,85	999,79	1.196,44	99,50	18,00	155,50	14.509,39					

Taula 9: Crèdits impartits per departament i màster oficial (valors absoluts)

Centre	Màster / Màster Universitari	Interuniversitaris																	Propis																	Total Universitat Jaume I												
		Català Homògenu	Cooperació al Desenvolupament	Etica i Democràcia	Estudi de la Qualitat	Estudis i Promoció del Desenvolupament Local	Història de l'Art i Cultura Visual	Història i Identitats Històriques en el Mediterrani Occidental (segles XV-XIX)	Ignàri i Gènere en l'Àmbit Públic i Privat	Integració i Innovació Empresarial i Comerç Internacional	Investigació en Traducció i Interpretació	Màrketing i Investigació de Mercats	Nanociència i Nanotecnologia Molecular	Protecció Integrada de Cultius	Química Sostenible	Química Tècnica i Modelització Computacional	Sistema de Justícia Penal	Sostenibilitat i Responsabilitat Social Corporativa	Tècniques Cartogràfiques Aplicades	Tecnologia Geoespacial i Geoinformàtica	Cèl·lules i Tècniques de la Infermeria	Comunicació Inter cultural i d'Encoyunguig de Llengües	Diseño i Fabricació	Bioinformàtica i Bioinformàtica en l'Àmbit Industrial i Biocientífic	Ensenyament i Adquisició de la Llengua Anglesa en Contextos Multilingües	Estudis Contemporanis i Investigació Avançada	Estudis de Rec. Científics i Desenvolupament	Estudis Financers i Comptabilitat Avançada	Intervenció i Mediació Familiar	Investigació Aplicada en Estadística, Fenòmens de Gènere i Ciutadania	Llengües Aplicades i Ciències Internacionals / English Language for international Trade (ELIT)	Matemàtica Computacional	Noves Tendències i Processos d'Innovació en Comunicació	Pràctica Jurídica	Prevenició de Recursos Laborals		Recerca i Aplicacions Recombinantis i Biotecnologia Professional / Ensejaments d'Edificis	Psicologia del Treball de les Organitzacions i en Recursos Humans	Psicopatologia, Salut i Neuropsicologia	Química Aplicada i Farmacologia	Sistemes Intel·ligents	Tecnologies de la Traducció i Localització	Traducció i Medicoassistència					
Facultat de Ciències Jurídiques i Econòmiques	Dep. d'Administració d'Empreses i Màrketing		3,50		26,00	10,00		1,00	14,00		77,50						10,50						1,00										1,75	24,50	0,75								1,00	180,50				
	Dep. de Dret Privat					1,00		3,00	2,00	4,00																				2,00				9,00											21,00			
	Dep. de Dret Públic		2,50			1,00			4,00	4,00						13,00	3,00						3,00											40,00											85,05			
	Dep. de Finances i Comptabilitat		2,00								6,00							33,50									0,50	71,25							2,50											115,75		
	Dep. d'Economia		3,25			23,50					73,00		1,00					10,00				6,00																									116,75	
	U.P. de Dret del Treball/SS/Eclesiàstic i de l'Estat		1,25							18,00																								7,25	17,00										45,00			
Facultat de Ciències Humanes i Socials	Dep. de Ciències de la Comunicació			5,00				9,00																			8,00	26,00							117,75											168,75		
	Dep. de Filologia i Cultures Europees														0,90							61,90															26,50					1,00			90,30			
	Dep. de Filosofia i Sociologia		0,75	47,50		2,00		9,00															2,00				15,75		4,00	8,50				4,50				4,00								98,00		
	Dep. de Traducció i Comunicació										40,46															0,50			3,00				3,50								4,00	68,00				119,46		
	Dep. d'Educació							9,25															2,00				4,00		2,50				4,00			150,56	1,50								173,81			
	Dep. d'Estudis Anglesos							6,00													12,00	2,85						41,60	1,00								32,50									131,95		
	Dep. d'Història, Geografia i Art						6,00	36,00																												26,00										132,25		
Escola Superior de Tecnologia i Ciències Experimentals	Dep. de Ciències Agràries i del Medi Natural																10,00																											2,00			34,50	
	Dep. de Física												31,50									2,00																									53,50	
	Dep. de Llenguatges i Sistemes Informàtics																	4,00					41,00												2,00								41,00				88,00	
	Dep. de Matemàtiques																							10,00			9,00									66,70									117,17			
	Dep. de Química Física i Analítica												1,00			6,00			15,50																				6,00				32,00			60,50		
	Dep. de Química Inorgànica i Orgànica	13,50																	35,00																				29,25							144,50		
	Dep. d'Enginyeria de Sistemes Industrials i Disseny																										5,20														3,00	4,25				69,83		
	Dep. d'Enginyeria i Ciència dels Computadors																							7,00																					39,00		64,47	
	Dep. d'Enginyeria Mecànica i Construcció		0,50														1,00										39,76	104,34							2,00			5,50	21,25								174,35	
Dep. d'Enginyeria Química																											74,00																				83,00	
Facultat de Ciències de la Salut	Dep. de Psicologia Bàsica, Clínica i Psicobiologia																													1,00		1,00	3,00					12,00			113,00			2,00		132,00		
	Dep. de Psicologia Evolutiva, Educativa, Social i Metodologia		21,50			4,00		1,00																													14,00	37,50	72,50					2,00		241,75		
	U.P. de Medicina																																															28,50
	U.P. d'Infermeria																																															28,50
Total Universitat Jaume I		13,50	35,25	52,50	26,00	41,50	6,00	39,00	53,25	107,00	40,46	78,50	32,50	10,00	36,00	6,90	13,00	63,50	15,50	58,00	82,20	60,00	68,75	94,89	127,34	41,60	53,00	50,75	82,80	96,50	46,50	41,00	68,70	131,75	56,25	85,00	411,50	76,25	113,50	94,00	80,00	6,00	74,00	2.770,64				

* El M.U. en Física Aplicada va ser ofert al curs 2011/12 però no va tindre alumnes matriculats, al no tenir docència no apareix en aquesta relació de màsters

* Al M.U. en Biologia Molecular, Cel·lular i Genètica es van impartir 14 crèdits al curs 2011/12 però com que la coordinació no va fer arribar la seua oferta per a aquest curs, no s'ha pogut introduir la docència en POD

Taula 11: Resum de l'assignació del POD per departament

(a)

Departaments	Càrrega prevista inicialment		Crèdits assignats en POD		Diferències crèdits previstos i impartits		Crèdits impartits		Capacitat alta (c)	Capacitat baixa (c)	Crèdits reducció (c)	% Dedicació alta	% Dedicació baixa
	1r i 2n cicle i grau	Màster	1r i 2n cicle i grau	Màster impartit (amb alumnat matriculat)	Diferència 1r i 2n cicle i grau (b)	Diferència màster (b)	Crèdits computables (c)	Crèdits no computables (c)					
Dep. d'Administració d'Empreses i Màrqueting	875,49	174,25	875,50	180,50	0,01	6,25	1.031,77	6,25	1.218,88	1.153,13	165,60	97,96%	104,48%
Dep. de Ciències de la Comunicació	928,75	97,20	928,75	168,75	0,00	71,55	1.005,45	72,05	1.097,70	1.042,00	127,47	103,63%	109,94%
Dep. de Ciències Agràries i del Medi Natural	227,48	45,50	227,47	34,50	-0,01	-11,00	247,37	3,00	414,00	375,00	88,78	76,06%	86,43%
Dep. de Dret Privat	256,53	13,00	256,53	21,00	0,00	8,00	256,25	8,00	366,30	335,73	83,50	90,61%	101,59%
Dep. de Dret Públic	584,29	46,05	584,28	85,05	-0,01	39,00	616,17	37,00	888,75	809,75	188,05	87,94%	99,11%
Dep. de Filologia i Cultures Europees	454,37	38,25	465,77	90,30	11,40	52,05	492,52	63,55	666,51	606,51	105,82	87,84%	98,37%
Dep. de Filosofia i Sociologia	417,59	73,42	417,60	98,00	0,01	24,58	477,52	24,58	601,25	560,75	95,25	94,37%	102,58%
Dep. de Finances i Comptabilitat	687,57	111,00	691,57	115,75	4,00	4,75	802,53	4,79	946,64	895,64	105,68	95,43%	101,59%
Dep. de Física	264,04	41,25	264,05	53,50	0,01	12,25	261,97	25,00	399,00	357,00	111,50	91,12%	106,71%
Dep. de Llenguatges i Sistemes Informàtics	601,77	88,00	594,36	88,00	-7,41	0,00	627,36	0,00	855,00	753,00	147,20	88,64%	103,56%
Dep. de Matemàtiques	740,78	53,23	740,41	117,17	-0,37	63,94	790,64	63,94	1.030,45	940,45	196,26	94,78%	106,24%
Dep. de Psicologia Bàsica, Clínica i Psicobiologia	638,25	132,00	637,84	132,00	-0,41	0,00	692,96	0,00	890,00	805,00	144,76	92,98%	104,96%
Dep. de Psicologia Evolutiva, Educativa, Social i Metodologia	765,12	231,75	765,12	241,75	0,00	10,00	952,52	11,25	1.186,50	1.102,50	184,51	95,06%	103,76%
Dep. de Química Física i Analítica	293,14	52,30	293,15	60,50	0,01	8,20	266,81	12,75	474,00	417,00	181,80	91,31%	113,44%
Dep. de Química Inorgànica i Orgànica	312,07	128,55	316,55	144,50	4,48	15,95	383,86	25,00	534,76	469,54	111,50	90,69%	107,21%
Dep. de Traducció i Comunicació	616,16	107,80	624,12	119,46	7,96	11,66	679,10	18,45	837,50	764,00	118,90	94,50%	105,27%
Dep. d'Economia	822,66	70,75	820,31	116,75	-2,35	46,00	863,56	46,00	1.080,94	991,23	179,03	95,75%	106,32%
Dep. d'Educació	1.151,04	115,20	1.151,01	173,81	-0,03	58,61	1.253,71	58,61	1.451,53	1.372,26	146,75	96,09%	102,30%
Dep. d'Enginyeria de Sistemes Industrials i Disseny	732,12	42,56	737,13	69,83	5,01	27,27	779,69	27,27	901,96	836,22	85,40	95,48%	103,85%
Dep. d'Enginyeria i Ciència dels Computadors	562,32	57,13	568,41	64,47	6,09	7,34	600,92	7,34	798,00	699,00	142,40	91,66%	107,96%
Dep. d'Enginyeria Mecànica i Construcció	1.057,45	153,33	1.062,22	174,35	4,77	21,02	1.207,05	21,02	1.433,04	1.353,54	159,23	94,76%	101,07%
Dep. d'Enginyeria Química	188,40	29,30	188,40	83,00	0,00	53,70	216,20	53,70	337,50	298,50	107,50	94,00%	113,19%
Dep. d'Estudis Anglesos	699,11	131,25	699,12	131,95	0,01	0,70	823,67	1,40	956,10	884,10	132,80	100,04%	109,63%
Dep. d'Història, Geografia i Art	320,30	76,75	327,30	132,25	7,00	55,50	383,55	62,50	618,74	561,74	175,51	86,54%	99,31%
Unitat Predepartamental de Dret del Treball/SS/Eclesiàstic i de l'Estat	171,95	33,25	171,94	45,00	-0,01	11,75	199,19	11,75	296,50	266,50	74,00	89,52%	103,48%
Unitat Predepartamental de Medicina	74,31	0,00	74,28	0,00	-0,03	0,00	74,28	0,00	108,00	105,00	8,00	74,28%	76,58%
Unitat Predepartamental d'Infermeria	26,20	0,00	26,20	28,50	0,00	28,50	54,20	0,50	84,00	81,00	15,00	78,55%	82,12%
	14.469,26	2.143,07	14.509,39	2.770,64	40,13	627,57	16.040,82	665,70	20.473,55	18.836,09	3.382,20	93,85%	103,80%
	16.612,33		17.280,03		0,24%	3,78%	16.706,52						

(% Diferència/Càrrega total)

(a) La càrrega lectiva és la inicialment aprovada.

(b) En 1r i 2n cicle i grau aquestes diferències son degudes a incidències aparegudes durant el curs (creació / eliminació de grups), en màsters son les diferències entre crèdits computables pactats i crèdits impartits.

(c) No estan comptabilitzats els/les becari@s/àries ni el personal investigador.

Taula 11 bis: Resum de l'assignació del POD per àrea de coneixement

DEPARTAMENT D'ADMINISTRACIÓ D'EMPRESES I MÀRQUETING

(a)

Àrees de coneixement	Càrrega prevista inicialment		Crèdits assignats en POD		Diferències crèdits previstos i impartits		Crèdits impartits		Capacitat alta (c)	Capacitat baixa (c)	Crèdits reducció (c)	% Dedicació alta	% Dedicació baixa
	1r i 2n cicle i grau	Màster	1r i 2n cicle i grau	Màster impartit (amb alumnat matriculat)	Diferència 1r i 2n cicle i grau (b)	Diferència màster (b)	Crèdits computables (c)	Crèdits no computables (c)					
Comercialització i Investigació de Mercats	278,34	87,25	278,35	90,50	0,01	3,25	365,60	3,25	434,43	412,13	47,30	94,44%	100,21%
Organització d'Empreses	597,15	87,00	597,15	90,00	0,00	3,00	666,17	3,00	784,45	741,00	118,30	100,00%	106,98%
	875,49	174,25	875,50	180,50	0,01	6,25	1.031,77	6,25	1.218,88	1.153,13	165,60	97,96%	104,48%
	1.049,74		1.056,00		0,00%	0,60%	1.038,02						

(% Diferència/Càrrega)

DEPARTAMENT DE CIÈNCIES DE LA COMUNICACIÓ

(a)

Àrees de coneixement	Càrrega prevista inicialment		Crèdits assignats en POD		Diferències crèdits previstos i impartits		Crèdits impartits		Capacitat alta (c)	Capacitat baixa (c)	Crèdits reducció (c)	% Dedicació alta	% Dedicació baixa
	1r i 2n cicle i grau	Màster	1r i 2n cicle i grau	Màster impartit (amb alumnat matriculat)	Diferència 1r i 2n cicle i grau (b)	Diferència màster (b)	Crèdits computables (c)	Crèdits no computables (c)					
Comunicació Audiovisual i Publicitat	742,00	89,30	742,00	154,25	0,00	64,95	811,24	65,01	907,70	853,00	126,47	103,84%	111,66%
Periodisme	186,75	7,90	186,75	14,50	0,00	6,60	194,21	7,04	190,00	189,00	1,00	102,76%	103,30%
	928,75	97,20	928,75	168,75	0,00	71,55	1.005,45	72,05	1.097,70	1.042,00	127,47	103,63%	109,94%
	1.025,95		1.097,50		0,00%	6,97%	1.077,50						

(% Diferència/Càrrega)

DEPARTAMENT DE CIÈNCIES AGRÀRIES I DEL MEDI NATURAL

(a)

Àrees de coneixement	Càrrega prevista inicialment		Crèdits assignats en POD		Diferències crèdits previstos i impartits		Crèdits impartits		Capacitat alta (c)	Capacitat baixa (c)	Crèdits reducció (c)	% Dedicació alta	% Dedicació baixa
	1r i 2n cicle i grau	Màster	1r i 2n cicle i grau	Màster impartit (amb alumnat matriculat)	Diferència 1r i 2n cicle i grau (b)	Diferència màster (b)	Crèdits computables (c)	Crèdits no computables (c)					
Cristal·lografia i Mineralogia	6,70	10,50	6,70	12,00	0,00	1,50	17,20	1,50	33,00	30,00	4,15	59,62%	66,54%
Fisiologia Vegetal	104,20	11,50	104,19	6,00	-0,01	-5,50	105,09	1,50	165,00	150,00	43,45	86,46%	98,63%
Geodinàmica Externa	4,95	0,00	4,95	0,00	0,00	0,00	4,95	0,00	24,00	21,00	0,00	20,63%	23,57%
Producció Vegetal	99,50	23,50	99,50	16,50	0,00	-7,00	108,00	0,00	165,00	150,00	41,18	87,22%	99,25%
Zoologia	12,13	0,00	12,13	0,00	0,00	0,00	12,13	0,00	27,00	24,00	0,00	44,93%	50,54%
	227,48	45,50	227,47	34,50	-0,01	-11,00	247,37	3,00	414,00	375,00	88,78	76,06%	86,43%
	272,98		261,97		0,00%	-4,03%	250,37						

(% Diferència/Càrrega)

Taula 11 bis: Resum de l'assignació del POD per àrea de coneixement

DEPARTAMENT DE DRET PRIVAT

(a)

Àrees de coneixement	Càrrega prevista inicialment		Crèdits assignats en POD		Diferències crèdits previstos i impartits		Crèdits impartits		Capacitat alta (c)	Capacitat baixa (c)	Crèdits reducció (c)	% Dedicació alta	% Dedicació baixa
	1r i 2n cicle i grau	Màster	1r i 2n cicle i grau	Màster impartit (amb alumnat matriculat)	Diferència 1r i 2n cicle i grau (b)	Diferència màster (b)	Crèdits computables (c)	Crèdits no computables (c)					
Dret Civil	109,76	4,00	109,76	5,50	0,00	1,50	113,76	1,50	150,00	138,00	32,40	96,73%	107,73%
Dret Internacional Privat	16,74	0,00	16,74	0,00	0,00	0,00	16,74	0,00	24,00	21,00	1,60	74,73%	86,29%
Dret Mercantil	112,63	9,00	112,63	12,50	0,00	3,50	108,35	3,50	165,00	153,00	49,50	93,81%	104,69%
Història del Dret i de les Institucions	17,40	0,00	17,40	3,00	0,00	3,00	17,40	3,00	27,30	23,73	0,00	63,74%	73,32%
	256,53	13,00	256,53	21,00	0,00	8,00	256,25	8,00	366,30	335,73	83,50	90,61%	101,59%
	269,53		277,53		0,00%	2,97%	264,25						

(% Diferència/Càrrega)

DEPARTAMENT DE DRET PÚBLIC

(a)

Àrees de coneixement	Càrrega prevista inicialment		Crèdits assignats en POD		Diferències crèdits previstos i impartits		Crèdits impartits		Capacitat alta (c)	Capacitat baixa (c)	Crèdits reducció (c)	% Dedicació alta	% Dedicació baixa
	1r i 2n cicle i grau	Màster	1r i 2n cicle i grau	Màster impartit (amb alumnat matriculat)	Diferència 1r i 2n cicle i grau (b)	Diferència màster (b)	Crèdits computables (c)	Crèdits no computables (c)					
Dret Administratiu	175,77	2,00	175,77	5,50	0,00	3,50	177,77	3,50	204,00	192,00	16,20	94,66%	101,12%
Dret Constitucional	99,65	5,00	99,65	8,50	0,00	3,50	104,65	3,50	147,00	132,00	31,20	90,37%	103,82%
Dret Financer i Tributari	46,06	21,05	46,06	24,80	0,00	3,75	65,61	5,25	105,00	93,00	21,20	78,29%	91,38%
Dret Internacional Públic i Relacions Internacionals	37,26	2,50	37,26	5,00	0,00	2,50	36,10	2,00	72,00	63,00	6,80	55,37%	64,23%
Dret Penal	100,24	3,60	100,24	9,00	0,00	5,40	103,84	5,40	139,00	128,00	30,75	95,93%	106,78%
Dret Processal	78,81	8,90	78,80	21,00	-0,01	12,10	87,70	12,10	133,00	122,00	48,90	104,28%	119,97%
Dret Romà	17,53	0,00	17,52	5,25	-0,01	5,25	17,52	5,25	48,00	42,00	14,00	51,53%	62,57%
Filosofia del Dret	28,97	3,00	28,98	6,00	0,01	3,00	22,98	0,00	40,75	37,75	19,00	105,66%	122,56%
	584,29	46,05	584,28	85,05	-0,01	39,00	616,17	37,00	888,75	809,75	188,05	87,94%	99,11%
	630,34		669,33		0,00%	6,19%	653,17						

(% Diferència/Càrrega)

Taula 11 bis: Resum de l'assignació del POD per àrea de coneixement

DEPARTAMENT DE FILOLOGIA I CULTURES EUROPEES*(a)*

Àrees de coneixement	Càrrega prevista inicialment		Crèdits assignats en POD		Diferències crèdits previstos i impartits		Crèdits impartits						
	1r i 2n cicle i grau	Màster	1r i 2n cicle i grau	Màster impartit (amb alumnat matriculat)	Diferència 1r i 2n cicle i grau (b)	Diferència màster (b)	Crèdits computables (c)	Crèdits no computables (c)	Capacitat alta (c)	Capacitat baixa (c)	Crèdits reducció (c)	% Dedicació alta	% Dedicació baixa
Filologia Alemanya	46,13	1,75	49,03	6,70	2,90	4,95	47,78	7,95	60,96	54,96	10,32	94,35%	107,03%
Filologia Catalana	221,25	15,65	221,25	35,70	0,00	20,05	236,90	20,05	303,00	282,00	55,10	95,56%	104,41%
Filologia Francesa	51,13	3,55	51,13	11,10	0,00	7,55	54,68	7,55	57,00	51,00	0,00	95,93%	107,22%
Filologia Grega	13,30	0,60	17,30	2,00	4,00	1,40	16,90	2,40	24,00	21,00	9,00	112,67%	140,83%
Filologia Llatina	17,50	0,60	14,50	2,00	-3,00	1,40	15,10	1,40	33,00	30,00	11,00	68,64%	79,47%
Literatura Espanyola	0,10	4,30	4,60	8,40	4,50	4,10	4,40	8,60	24,00	21,00	5,50	23,78%	28,39%
Llengua Espanyola	104,96	11,50	104,96	23,40	0,00	11,90	116,46	11,90	140,55	125,55	14,90	92,69%	105,25%
Teoria de la Literatura i Literatura Comparada	0,00	0,30	3,00	1,00	3,00	0,70	0,30	3,70	24,00	21,00	0,00	1,25%	1,43%
	454,37	38,25	465,77	90,30	11,40	52,05	492,52	63,55	666,51	606,51	105,82	87,84%	98,37%
	492,62		556,07		2,31%	10,57%	556,07						

*(% Diferència/Càrrega)***DEPARTAMENT DE FILOSOFIA I SOCIOLOGIA***(a)*

Àrees de coneixement	Càrrega prevista inicialment		Crèdits assignats en POD		Diferències crèdits previstos i impartits		Crèdits impartits						
	1r i 2n cicle i grau	Màster	1r i 2n cicle i grau	Màster impartit (amb alumnat matriculat)	Diferència 1r i 2n cicle i grau (b)	Diferència màster (b)	Crèdits computables (c)	Crèdits no computables (c)	Capacitat alta (c)	Capacitat baixa (c)	Crèdits reducció (c)	% Dedicació alta	% Dedicació baixa
Filosofia	78,01	30,00	95,81	35,00	17,80	5,00	118,31	5,00	141,75	131,25	12,50	91,54%	99,63%
Filosofia Moral	54,53	22,82	42,93	40,00	-11,60	17,18	59,75	17,18	84,00	78,00	19,50	92,64%	102,14%
Lògica i Filosofia de la Ciència	39,91	0,60	33,72	2,00	-6,19	1,40	34,32	1,40	53,50	50,50	19,50	100,94%	110,71%
Sociologia	245,14	20,00	245,14	21,00	0,00	1,00	265,14	1,00	322,00	301,00	43,75	95,29%	103,07%
	417,59	73,42	417,60	98,00	0,01	24,58	477,52	24,58	601,25	560,75	95,25	94,37%	102,58%
	491,01		515,60		0,00%	5,01%	502,10						

(% Diferència/Càrrega)

Taula 11 bis: Resum de l'assignació del POD per àrea de coneixement

DEPARTAMENT DE FINANCES I COMPTABILITAT

(a)

Àrees de coneixement	Càrrega prevista inicialment		Crèdits assignats en POD		Diferències crèdits previstos i impartits		Crèdits impartits		Capacitat alta (c)	Capacitat baixa (c)	Crèdits reducció (c)	% Dedicació alta	% Dedicació baixa
	1r i 2n cicle i grau	Màster	1r i 2n cicle i grau	Màster impartit (amb alumnat matriculat)	Diferència 1r i 2n cicle i grau (b)	Diferència màster (b)	Crèdits computables (c)	Crèdits no computables (c)					
Economia Financera i Comptabilitat	687,57	111,00	691,57	115,75	4,00	4,75	802,53	4,79	946,64	895,64	105,68	95,43%	101,59%
	687,57	111,00	691,57	115,75	4,00	4,75	802,53	4,79	946,64	895,64	105,68	95,43%	101,59%
	798,57		807,32		0,50%	0,59%	807,32						

(% Diferència/Càrrega)

DEPARTAMENT DE FÍSICA

(a)

Àrees de coneixement	Càrrega prevista inicialment		Crèdits assignats en POD		Diferències crèdits previstos i impartits		Crèdits impartits		Capacitat alta (c)	Capacitat baixa (c)	Crèdits reducció (c)	% Dedicació alta	% Dedicació baixa
	1r i 2n cicle i grau	Màster	1r i 2n cicle i grau	Màster impartit (amb alumnat matriculat)	Diferència 1r i 2n cicle i grau (b)	Diferència màster (b)	Crèdits computables (c)	Crèdits no computables (c)					
Física Aplicada	175,79	34,75	175,78	44,50	-0,01	9,75	175,00	22,50	243,00	216,00	47,25	89,40%	103,70%
Òptica	88,25	6,50	88,27	9,00	0,02	2,50	86,97	2,50	156,00	141,00	64,25	94,79%	113,32%
	264,04	41,25	264,05	53,50	0,01	12,25	261,97	25,00	399,00	357,00	111,50	91,12%	106,71%
	305,29		317,55		0,00%	4,01%	286,97						

(% Diferència/Càrrega)

DEPARTAMENT DE LLENGUATGES I SISTEMES INFORMÀTICS

(a)

Àrees de coneixement	Càrrega prevista inicialment		Crèdits assignats en POD		Diferències crèdits previstos i impartits		Crèdits impartits		Capacitat alta (c)	Capacitat baixa (c)	Crèdits reducció (c)	% Dedicació alta	% Dedicació baixa
	1r i 2n cicle i grau	Màster	1r i 2n cicle i grau	Màster impartit (amb alumnat matriculat)	Diferència 1r i 2n cicle i grau (b)	Diferència màster (b)	Crèdits computables (c)	Crèdits no computables (c)					
Llenguatges i Sistemes Informàtics	601,77	88,00	594,36	88,00	-7,41	0,00	627,36	0,00	855,00	753,00	147,20	88,64%	103,56%
	601,77	88,00	594,36	88,00	-7,41	0,00	627,36	0,00	855,00	753,00	147,20	88,64%	103,56%
	689,77		682,36		-1,07%	0,00%	627,36						

(% Diferència/Càrrega)

Taula 11 bis: Resum de l'assignació del POD per àrea de coneixement

DEPARTAMENT DE MATEMÀTIQUES

(a)

Àrees de coneixement	Càrrega prevista inicialment		Crèdits assignats en POD		Diferències crèdits previstos i impartits		Crèdits impartits		Capacitat alta (c)	Capacitat baixa (c)	Crèdits reducció (c)	% Dedicació alta	% Dedicació baixa
	1r i 2n cicle i grau	Màster	1r i 2n cicle i grau	Màster impartit (amb alumnat matriculat)	Diferència 1r i 2n cicle i grau (b)	Diferència màster (b)	Crèdits computables (c)	Crèdits no computables (c)					
Àlgebra	113,92	15,23	113,82	33,97	-0,10	18,74	129,05	18,74	178,70	164,70	40,75	93,55%	104,11%
Anàlisi Matemàtica	134,41	3,00	134,37	11,50	-0,04	8,50	137,37	8,50	190,00	176,00	43,70	93,90%	103,83%
Estadística i Investigació Operativa	146,62	20,10	146,59	30,00	-0,03	9,90	163,69	9,90	202,00	181,00	29,76	95,04%	108,23%
Geometria i Topologia	62,50	4,90	62,50	12,50	0,00	7,60	67,40	7,60	96,00	84,00	22,80	92,08%	110,13%
Matemàtica Aplicada	283,33	10,00	283,13	29,20	-0,20	19,20	293,13	19,20	363,75	334,75	59,25	96,27%	106,40%
	740,78	53,23	740,41	117,17	-0,37	63,94	790,64	63,94	1.030,45	940,45	196,26	94,78%	106,24%
	794,01		857,58		-0,05%	8,05%	854,58						

(% Diferència/Càrrega)

DEPARTAMENT DE PSICOLOGIA BÀSICA, CLÍNICA I PSICOBIOLOGIA

(a)

Àrees de coneixement	Càrrega prevista inicialment		Crèdits assignats en POD		Diferències crèdits previstos i impartits		Crèdits impartits		Capacitat alta (c)	Capacitat baixa (c)	Crèdits reducció (c)	% Dedicació alta	% Dedicació baixa
	1r i 2n cicle i grau	Màster	1r i 2n cicle i grau	Màster impartit (amb alumnat matriculat)	Diferència 1r i 2n cicle i grau (b)	Diferència màster (b)	Crèdits computables (c)	Crèdits no computables (c)					
Personalitat, Avaluació i Tractaments Psicològics	237,20	63,50	237,18	63,50	-0,02	0,00	253,80	0,00	330,00	300,00	61,60	94,56%	106,46%
Psicobiologia	120,65	14,00	120,65	14,00	0,00	0,00	125,65	0,00	158,00	142,00	25,10	94,54%	107,49%
Psicologia Bàsica	280,40	54,50	280,01	54,50	-0,39	0,00	313,51	0,00	402,00	363,00	58,06	91,15%	102,81%
	638,25	132,00	637,84	132,00	-0,41	0,00	692,96	0,00	890,00	805,00	144,76	92,98%	104,96%
	770,25		769,84		-0,05%	0,00%	692,96						

(% Diferència/Càrrega)

Taula 11 bis: Resum de l'assignació del POD per àrea de coneixement

DEPARTAMENT DE PSICOLOGIA EVOLUTIVA, EDUCATIVA, SOCIAL I METODOLOGIA

(a)

Àrees de coneixement	Càrrega prevista inicialment		Crèdits assignats en POD		Diferències crèdits previstos i impartits		Crèdits impartits		Capacitat alta (c)	Capacitat baixa (c)	Crèdits reducció (c)	% Dedicació alta	% Dedicació baixa
	1r i 2n cicle i grau	Màster	1r i 2n cicle i grau	Màster impartit (amb alumnat matriculat)	Diferència 1r i 2n cicle i grau (b)	Diferència màster (b)	Crèdits computables (c)	Crèdits no computables (c)					
Metodologia de les Ciències del Comportament	103,23	23,50	103,23	23,50	0,00	0,00	126,73	0,00	184,50	169,50	55,33	98,11%	111,00%
Psicologia Evolutiva i de l'Educació	401,55	85,00	401,55	96,25	0,00	11,25	471,55	11,25	585,00	549,00	81,15	93,59%	100,79%
Psicologia Social	260,34	123,25	260,34	122,00	0,00	-1,25	354,24	0,00	417,00	384,00	48,03	96,01%	105,44%
	765,12	231,75	765,12	241,75	0,00	10,00	952,52	11,25	1.186,50	1.102,50	184,51	95,06%	103,76%
	996,87		1.006,87		0,00%	1,00%	963,77						

(% Diferència/Càrrega)

DEPARTAMENT DE QUÍMICA FÍSICA I ANALÍTICA

(a)

Àrees de coneixement	Càrrega prevista inicialment		Crèdits assignats en POD		Diferències crèdits previstos i impartits		Crèdits impartits		Capacitat alta (c)	Capacitat baixa (c)	Crèdits reducció (c)	% Dedicació alta	% Dedicació baixa
	1r i 2n cicle i grau	Màster	1r i 2n cicle i grau	Màster impartit (amb alumnat matriculat)	Diferència 1r i 2n cicle i grau (b)	Diferència màster (b)	Crèdits computables (c)	Crèdits no computables (c)					
Química Analítica	152,63	19,00	152,38	21,50	-0,25	2,50	136,01	2,25	234,00	207,00	86,70	92,34%	113,06%
Química Física	140,51	33,30	140,77	39,00	0,26	5,70	130,80	10,50	240,00	210,00	95,10	90,27%	113,84%
	293,14	52,30	293,15	60,50	0,01	8,20	266,81	12,75	474,00	417,00	181,80	91,31%	113,44%
	345,44		353,65		0,00%	2,37%	279,56						

(% Diferència/Càrrega)

DEPARTAMENT DE QUÍMICA INORGÀNICA I ORGÀNICA

(a)

Àrees de coneixement	Càrrega prevista inicialment		Crèdits assignats en POD		Diferències crèdits previstos i impartits		Crèdits impartits		Capacitat alta (c)	Capacitat baixa (c)	Crèdits reducció (c)	% Dedicació alta	% Dedicació baixa
	1r i 2n cicle i grau	Màster	1r i 2n cicle i grau	Màster impartit (amb alumnat matriculat)	Diferència 1r i 2n cicle i grau (b)	Diferència màster (b)	Crèdits computables (c)	Crèdits no computables (c)					
Química Inorgànica	154,05	62,15	158,52	65,50	4,47	3,35	180,28	15,60	246,76	217,54	55,00	94,01%	110,91%
Química Orgànica	158,02	66,40	158,03	79,00	0,01	12,60	203,58	9,40	288,00	252,00	56,50	87,94%	104,13%
	312,07	128,55	316,55	144,50	4,48	15,95	383,86	25,00	534,76	469,54	111,50	90,69%	107,21%
	440,62		461,05		1,02%	3,62%	408,86						

(% Diferència/Càrrega)

Taula 11 bis: Resum de l'assignació del POD per àrea de coneixement

DEPARTAMENT DE TRADUCCIÓ I COMUNICACIÓ

(a)

Àrees de coneixement	Càrrega prevista inicialment		Crèdits assignats en POD		Diferències crèdits previstos i impartits		Crèdits impartits		Capacitat alta (c)	Capacitat baixa (c)	Crèdits reducció (c)	% Dedicació alta	% Dedicació baixa
	1r i 2n cicle i grau	Màster	1r i 2n cicle i grau	Màster impartit (amb alumnat matriculat)	Diferència 1r i 2n cicle i grau (b)	Diferència màster (b)	Crèdits computables (c)	Crèdits no computables (c)					
Biblioteconomia i Documentació	40,22	13,05	40,22	13,50	0,00	0,45	42,30	1,70	51,00	48,00	7,00	96,14%	103,17%
Lingüística General	21,10	10,75	31,96	12,00	10,86	1,25	37,71	6,25	48,00	42,00	2,00	81,98%	94,28%
Traducció i Interpretació	554,84	84,00	551,94	93,96	-2,90	9,96	599,09	10,50	738,50	674,00	109,90	95,31%	106,20%
	616,16	107,80	624,12	119,46	7,96	11,66	679,10	18,45	837,50	764,00	118,90	94,50%	105,27%
	723,96		743,58		1,10%	1,61%	697,55						

(% Diferència/Càrrega)

DEPARTAMENT D'ECONOMIA

(a)

Àrees de coneixement	Càrrega prevista inicialment		Crèdits assignats en POD		Diferències crèdits previstos i impartits		Crèdits impartits		Capacitat alta (c)	Capacitat baixa (c)	Crèdits reducció (c)	% Dedicació alta	% Dedicació baixa
	1r i 2n cicle i grau	Màster	1r i 2n cicle i grau	Màster impartit (amb alumnat matriculat)	Diferència 1r i 2n cicle i grau (b)	Diferència màster (b)	Crèdits computables (c)	Crèdits no computables (c)					
Economia Aplicada	339,81	48,25	336,77	74,25	-3,04	26,00	380,02	26,00	500,26	460,89	108,38	96,97%	107,80%
Fonaments de l'Anàlisi Econòmica	374,70	20,50	375,31	40,50	0,61	20,00	373,31	20,00	460,68	422,34	66,15	94,62%	104,81%
Història i Institucions Econòmiques	108,15	2,00	108,23	2,00	0,08	0,00	110,23	0,00	120,00	108,00	4,50	95,44%	106,50%
	822,66	70,75	820,31	116,75	-2,35	46,00	863,56	46,00	1.080,94	991,23	179,03	95,75%	106,32%
	893,41		937,06		-0,26%	5,15%	909,56						

(% Diferència/Càrrega)

Taula 11 bis: Resum de l'assignació del POD per àrea de coneixement

DEPARTAMENT D'EDUCACIÓ

(a)

Àrees de coneixement	Càrrega prevista inicialment		Crèdits assignats en POD		Diferències crèdits previstos i impartits		Crèdits impartits						
	1r i 2n cicle i grau	Màster	1r i 2n cicle i grau	Màster impartit (amb alumnat matriculat)	Diferència 1r i 2n cicle i grau (b)	Diferència màster (b)	Crèdits computables (c)	Crèdits no computables (c)	Capacitat alta (c)	Capacitat baixa (c)	Crèdits reducció (c)	% Dedicació alta	% Dedicació baixa
Didàctica de la Llengua i de la Literatura	133,65	10,10	133,66	13,00	0,01	2,90	143,76	2,90	147,00	135,00	3,95	100,50%	109,70%
Didàctica de la Matemàtica	110,93	6,50	110,92	8,50	-0,01	2,00	117,42	2,00	126,00	120,00	0,95	93,90%	98,63%
Didàctica de les Ciències Experimentals	116,69	0,00	116,69	0,00	0,00	0,00	116,69	0,00	127,00	119,00	4,95	95,61%	102,31%
Didàctica de les Ciències Socials	63,09	0,00	63,09	0,00	0,00	0,00	63,09	0,00	67,50	64,50	0,95	94,80%	99,28%
Didàctica de l'Expressió Corporal	128,61	0,50	128,61	16,50	0,00	16,00	129,11	16,00	160,53	149,26	21,75	93,03%	101,25%
Didàctica de l'Expressió Musical	21,35	0,00	21,35	4,00	0,00	4,00	21,35	4,00	30,00	27,00	0,95	73,49%	81,96%
Didàctica de l'Expressió Plàstica	53,90	4,50	53,89	8,00	-0,01	3,50	45,89	3,50	66,00	63,00	15,15	90,25%	95,90%
Didàctica i Organització Escolar	293,28	41,06	293,28	46,25	0,00	5,19	332,09	7,44	413,50	395,50	88,25	102,10%	108,08%
Mètodes d'Investigació i Diagnòstic en Educació	29,75	19,04	29,73	31,81	-0,02	12,77	51,02	10,52	62,00	59,00	7,95	94,39%	99,94%
Música	52,08	1,50	52,08	13,50	0,00	12,00	53,58	12,00	63,00	57,00	0,95	86,35%	95,59%
Teoria i Història de l'Educació	147,71	32,00	147,71	32,25	0,00	0,25	179,71	0,25	189,00	183,00	0,95	95,57%	98,71%
	1.151,04	115,20	1.151,01	173,81	-0,03	58,61	1.253,71	58,61	1.451,53	1.372,26	146,75	96,09%	102,30%
	1.266,24		1.324,82		0,00%	4,63%	1.312,32						

(% Diferència/Càrrega)

DEPARTAMENT D'ENGINYERIA DE SISTEMES INDUSTRIALS I DISSENY

(a)

Àrees de coneixement	Càrrega prevista inicialment		Crèdits assignats en POD		Diferències crèdits previstos i impartits		Crèdits impartits						
	1r i 2n cicle i grau	Màster	1r i 2n cicle i grau	Màster impartit (amb alumnat matriculat)	Diferència 1r i 2n cicle i grau (b)	Diferència màster (b)	Crèdits computables (c)	Crèdits no computables (c)	Capacitat alta (c)	Capacitat baixa (c)	Crèdits reducció (c)	% Dedicació alta	% Dedicació baixa
Ciència dels Materials i Enginyeria Metal·lúrgica	121,50	7,39	121,50	12,90	0,00	5,51	128,89	5,51	152,00	137,00	20,10	97,72%	110,26%
Dibuix	100,20	11,07	100,20	14,25	0,00	3,18	111,27	3,18	124,53	113,26	6,70	94,43%	104,42%
Enginyeria de Sistemes i Automàtica	112,02	5,57	113,22	8,25	1,20	2,68	118,79	2,68	136,68	122,34	5,80	90,76%	101,93%
Enginyeria dels Processos de Fabricació	100,85	9,56	100,85	21,01	0,00	11,45	110,41	11,45	150,00	135,00	30,00	92,01%	105,15%
Enginyeria Elèctrica	94,83	6,98	94,83	9,75	0,00	2,77	101,81	2,77	124,75	117,62	13,10	91,19%	97,41%
Expressió Gràfica Arquitectònica	202,72	1,99	206,53	3,67	3,81	1,68	208,52	1,68	214,00	211,00	9,70	102,07%	103,59%
	732,12	42,56	737,13	69,83	5,01	27,27	779,69	27,27	901,96	836,22	85,40	95,48%	103,85%
	774,68		806,96		0,65%	3,52%	806,96						

(% Diferència/Càrrega)

Taula 11 bis: Resum de l'assignació del POD per àrea de coneixement

DEPARTAMENT D'ENGINYERIA I CIÈNCIA DELS COMPUTADORS

(a)

Àrees de coneixement	Càrrega prevista inicialment		Crèdits assignats en POD		Diferències crèdits previstos i impartits		Crèdits impartits		Capacitat alta (c)	Capacitat baixa (c)	Crèdits reducció (c)	% Dedicació alta	% Dedicació baixa
	1r i 2n cicle i grau	Màster	1r i 2n cicle i grau	Màster impartit (amb alumnat matriculat)	Diferència 1r i 2n cicle i grau (b)	Diferència màster (b)	Crèdits computables (c)	Crèdits no computables (c)					
Arquitectura i Tecnologia de Computadors	268,07	15,00	268,07	15,00	0,00	0,00	277,15	0,00	366,00	321,00	65,00	92,08%	108,26%
Ciència de la Computació i Intel·ligència Artificial	294,25	42,13	300,34	49,47	6,09	7,34	323,77	7,34	432,00	378,00	77,40	91,31%	107,71%
	562,32	57,13	568,41	64,47	6,09	7,34	600,92	7,34	798,00	699,00	142,40	91,66%	107,96%
	619,45		632,88		0,98%	1,18%	608,26						

(% Diferència/Càrrega)

DEPARTAMENT D'ENGINYERIA MECÀNICA I CONSTRUCCIÓ

(a)

Àrees de coneixement	Càrrega prevista inicialment		Crèdits assignats en POD		Diferències crèdits previstos i impartits		Crèdits impartits		Capacitat alta (c)	Capacitat baixa (c)	Crèdits reducció (c)	% Dedicació alta	% Dedicació baixa
	1r i 2n cicle i grau	Màster	1r i 2n cicle i grau	Màster impartit (amb alumnat matriculat)	Diferència 1r i 2n cicle i grau (b)	Diferència màster (b)	Crèdits computables (c)	Crèdits no computables (c)					
Construccions Arquitectòniques	242,27	26,28	244,81	26,28	2,54	0,00	271,09	0,00	295,00	287,00	17,92	97,84%	100,75%
Enginyeria Mecànica	157,86	20,05	157,81	30,19	-0,05	10,14	177,86	10,14	230,04	213,54	34,99	91,19%	99,61%
Expressió Gràfica en l'Enginyeria	163,30	7,90	163,30	11,74	0,00	3,84	171,20	3,84	198,00	189,00	21,74	97,13%	102,36%
Màquines i Motors Tèrmics	80,24	32,08	80,22	32,08	-0,02	0,00	112,30	0,00	129,00	117,00	10,10	94,45%	105,05%
Mecànica de Fluids	94,98	27,09	94,94	30,20	-0,04	3,11	120,53	3,11	147,00	135,00	21,05	95,70%	105,77%
Mecànica de Medis Continus i Teoria de les Estructures	160,37	0,66	162,75	1,16	2,38	0,50	163,41	0,50	180,00	174,00	11,83	97,17%	100,76%
Projectes d'Enginyeria	158,43	39,27	158,39	42,70	-0,04	3,43	190,66	3,43	254,00	238,00	41,60	89,76%	97,08%
	1.057,45	153,33	1.062,22	174,35	4,77	21,02	1.207,05	21,02	1.433,04	1.353,54	159,23	94,76%	101,07%
	1.210,78		1.236,57		0,39%	1,74%	1.228,07						

(% Diferència/Càrrega)

DEPARTAMENT D'ENGINYERIA QUÍMICA

(a)

Àrees de coneixement	Càrrega prevista inicialment		Crèdits assignats en POD		Diferències crèdits previstos i impartits		Crèdits impartits		Capacitat alta (c)	Capacitat baixa (c)	Crèdits reducció (c)	% Dedicació alta	% Dedicació baixa
	1r i 2n cicle i grau	Màster	1r i 2n cicle i grau	Màster impartit (amb alumnat matriculat)	Diferència 1r i 2n cicle i grau (b)	Diferència màster (b)	Crèdits computables (c)	Crèdits no computables (c)					
Enginyeria Química	188,40	29,30	188,40	83,00	0,00	53,70	216,20	53,70	337,50	298,50	107,50	94,00%	113,19%
	188,40	29,30	188,40	83,00	0,00	53,70	216,20	53,70	337,50	298,50	107,50	94,00%	113,19%
	217,70		271,40		0,00%	24,67%	269,90						

(% Diferència/Càrrega)

Taula 11 bis: Resum de l'assignació del POD per àrea de coneixement

DEPARTAMENT D'ESTUDIS ANGLEOSOS

(a)

Àrees de coneixement	Càrrega prevista inicialment		Crèdits assignats en POD		Diferències crèdits previstos i impartits		Crèdits impartits		Capacitat alta (c)	Capacitat baixa (c)	Crèdits reducció (c)	% Dedicació alta	% Dedicació baixa
	1r i 2n cicle i grau	Màster	1r i 2n cicle i grau	Màster impartit (amb alumnat matriculat)	Diferència 1r i 2n cicle i grau (b)	Diferència màster (b)	Crèdits computables (c)	Crèdits no computables (c)					
Filologia Anglesa	699,11	131,25	699,12	131,95	0,01	0,70	823,67	1,40	956,10	884,10	132,80	100,04%	109,63%
	699,11	131,25	699,12	131,95	0,01	0,70	823,67	1,40	956,10	884,10	132,80	100,04%	109,63%
	830,36		831,07		0,00%	0,08%	825,07						

(% Diferència/Càrrega)

DEPARTAMENT D'HISTÒRIA, GEOGRAFIA I ART

(a)

Àrees de coneixement	Càrrega prevista inicialment		Crèdits assignats en POD		Diferències crèdits previstos i impartits		Crèdits impartits		Capacitat alta (c)	Capacitat baixa (c)	Crèdits reducció (c)	% Dedicació alta	% Dedicació baixa
	1r i 2n cicle i grau	Màster	1r i 2n cicle i grau	Màster impartit (amb alumnat matriculat)	Diferència 1r i 2n cicle i grau (b)	Diferència màster (b)	Crèdits computables (c)	Crèdits no computables (c)					
Anàlisi Geogràfica Regional	50,54	0,00	50,54	0,00	0,00	0,00	46,04	0,00	72,00	63,00	23,00	93,96%	115,10%
Estètica i Teoria de les Arts	51,60	17,25	51,60	22,75	0,00	5,50	68,85	5,50	102,00	93,00	28,40	93,55%	106,58%
Geografia Humana	27,45	4,00	27,45	5,50	0,00	1,50	31,45	1,50	46,70	43,70	15,36	100,35%	110,97%
Història Antiga	11,55	0,00	11,55	0,00	0,00	0,00	11,55	0,00	33,00	30,00	13,00	57,75%	67,94%
Història Contemporània	88,08	33,00	90,08	49,00	2,00	16,00	118,08	18,00	171,00	156,00	41,25	91,01%	102,90%
Història de l'Art	40,53	6,50	40,53	11,00	0,00	4,50	41,03	4,50	77,04	68,04	22,50	75,23%	90,10%
Història Medieval	16,95	0,00	16,95	0,00	0,00	0,00	16,95	0,00	33,00	30,00	8,00	67,80%	77,05%
Història Moderna	26,70	16,00	31,70	44,00	5,00	28,00	42,70	33,00	75,00	69,00	24,00	83,73%	94,89%
Prehistòria	6,90	0,00	6,90	0,00	0,00	0,00	6,90	0,00	9,00	9,00	0,00	76,67%	76,67%
	320,30	76,75	327,30	132,25	7,00	55,50	383,55	62,50	618,74	561,74	175,51	86,54%	99,31%
	397,05		459,55		1,76%	13,98%	446,05						

(% Diferència/Càrrega)

UNITAT PREDEPARTAMENTAL DE DRET DEL TREBALL I DE LA S.S. I DRET ECLESIASTIC DE L'ESTAT

(a)

Àrees de coneixement	Càrrega prevista inicialment		Crèdits assignats en POD		Diferències crèdits previstos		Crèdits impartits		Capacitat alta (c)	Capacitat baixa (c)	Crèdits reducció (c)	% Dedicació alta	% Dedicació baixa
	1r i 2n cicle i grau	Màster	1r i 2n cicle i grau	Màster impartit (amb alumnat matriculat)	Diferència 1r i 2n cicle i grau (b)	Diferència màster (b)	Crèdits computables (c)	Crèdits no computables (c)					
Dret del Treball i de la Seguretat Social	154,05	33,25	154,04	44,25	-0,01	11,00	181,29	11,00	263,50	236,50	66,00	91,79%	106,33%
Dret Eclesiàstic de l'Estat	17,90	0,00	17,90	0,75	0,00	0,75	17,90	0,75	33,00	30,00	8,00	71,60%	81,36%
	171,95	33,25	171,94	45,00	-0,01	11,75	199,19	11,75	296,50	266,50	74,00	89,52%	103,48%
	205,20		216,94		0,00%	5,73%	210,94						

(% Diferència/Càrrega)

Taula 11 bis: Resum de l'assignació del POD per àrea de coneixement

UNITAT PREDEPARTAMENTAL DE MEDICINA

(a)

Àrees de coneixement	Càrrega prevista inicialment		Crèdits assignats en POD		Diferències crèdits previstos i impartits		Crèdits impartits		Capacitat alta (c)	Capacitat baixa (c)	Crèdits reducció (c)	% Dedicació alta	% Dedicació baixa
	1r i 2n cicle i grau	Màster	1r i 2n cicle i grau	Màster impartit (amb alumnat matriculat)	Diferència 1r i 2n cicle i grau (b)	Diferència màster (b)	Crèdits computables (c)	Crèdits no computables (c)					
Anatomia i Embriologia humana	0,00	0,00	23,40	0,00	23,40	0,00	23,40	0,00	24,00	24,00	4,00	117,00%	117,00%
Fisiologia	0,00	0,00	13,57	0,00	13,57	0,00	13,57	0,00	24,00	21,00	4,00	67,85%	79,82%
Medicina	74,31	0,00	37,31	0,00	-37,00	0,00	37,31	0,00	60,00	60,00	0,00	62,18%	62,18%
	74,31	0,00	74,28	0,00	-0,03	0,00	74,28	0,00	108,00	105,00	8,00	74,28%	76,58%
	74,31		74,28		-0,04%	0,00%	74,28						

(% Diferència/Càrrega)

UNITAT PREDEPARTAMENTAL D'INFERMERIA

(a)

Àrees de coneixement	Càrrega prevista inicialment		Crèdits assignats en POD		Diferències crèdits previstos		Crèdits impartits		Capacitat alta (c)	Capacitat baixa (c)	Crèdits reducció (c)	% Dedicació alta	% Dedicació baixa
	1r i 2n cicle i grau	Màster	1r i 2n cicle i grau	Màster impartit (amb alumnat matriculat)	Diferència 1r i 2n cicle i grau (b)	Diferència màster (b)	Crèdits computables (c)	Crèdits no computables (c)					
Infermeria	26,20	0,00	26,20	28,50	0,00	28,50	54,20	0,50	84,00	81,00	15,00	78,55%	82,12%
	26,20	0,00	26,20	28,50	0,00	28,50	54,20	0,50	84,00	81,00	15,00	78,55%	82,12%
	26,20		54,70		0,00%	108,78%	54,70						

(% Diferència/Càrrega)

(a) La càrrega lectiva és la inicialment aprovada.

(b) En 1r i 2n cicle i grau aquestes diferències son degudes a incidències aparegudes durant el curs (creació / eliminació de grups), en màsters son les diferències entre crèdits computables pactats i crèdits impartits.

(c) No estan comptabilitzats els/les becaris/es ni el personal investigador.

Taula 12: Resum de l'assignació del POD per categoria

Grup	Categoria	Nombre	Cap. Alta	Cap. Baixa	Reduccions	Crd. Comp. 1r i 2n Cicle i Grau	% Crd. Comp. 1r i 2n Cicle i Grau	Crd. Comp. Màster	% Crd. Comp. Màster	Total Crd. Comp.	% Total Crd. Comp.	% Ded. Alta	% Ded. Baixa
Professorat Funcionari i Laboral Indefinit	Catedràtic/a d'Universitat	113	2.675,35	2.341,90	1.149,59	1.032,65	78,53%	282,36	21,47%	1.315,01	7,92%	86,19%	110,29%
	Titular d'Universitat	309	7.367,44	6.450,88	1.670,39	4.066,90	78,46%	1.116,82	21,54%	5.183,72	31,22%	90,99%	108,43%
	Catedràtic/a d'Escola Universitària	5	120,00	105,00	19,30	83,85	92,65%	6,65	7,35%	90,50	0,55%	89,87%	105,60%
	Titular d'Escola Universitària	41	1.062,00	984,00	152,69	790,53	93,23%	57,38	6,77%	847,91	5,11%	93,25%	102,00%
	Professor/a Contractat/da Doctor/a	81	1.870,57	1.643,49	212,39	1.371,70	87,61%	194,03	12,39%	1.565,73	9,43%	94,42%	109,41%
	Professor/a Col·laborador/a	14	351,00	336,00	37,57	290,00	92,54%	23,38	7,46%	313,38	1,89%	99,98%	105,01%
Professorat a Temps Complet	Associat/da a Temps Complet	4	72,00	72,00	0,00	88,68	98,88%	1,00	1,12%	89,68	0,54%	124,56%	124,56%
	Emèrit/a / Visitant	7	99,05	96,98	13,95	77,34	89,78%	8,80	10,22%	86,14	0,52%	101,22%	103,75%
Professorat Associat a Temps Parcial	Associat/da a 6 hores	193	1.710,00	1.710,00	27,75	1.541,87	94,79%	84,75	5,21%	1.626,62	9,80%	96,69%	96,69%
	Associat/da a 8 hores	62	660,70	660,70	2,76	584,38	95,31%	28,76	4,69%	613,14	3,69%	93,19%	93,19%
	Associat/da a 10 hores	55	805,20	805,20	0,50	750,83	98,14%	14,24	1,86%	765,07	4,61%	95,08%	95,08%
	Associat/da a 12 hores	170	2.913,44	2.912,74	62,97	2.702,91	95,79%	118,84	4,21%	2.821,75	16,99%	98,99%	99,02%
Altre Professorat a Temps Complet	Professor/a Ajudant/a Doctor/a Tipus 1	5	84,00	70,50	14,50	57,82	90,67%	5,95	9,33%	63,77	0,38%	91,76%	113,88%
	Professor/a Ajudant/a Doctor/a Tipus 2	22	441,80	405,70	11,51	362,09	87,92%	49,74	12,08%	411,83	2,48%	95,71%	104,47%
	Ajudant/a LOU	42	241,00	241,00	6,33	200,78	81,43%	45,79	18,57%	246,57	1,49%	105,07%	105,07%
	Personal Investigador	100	592,05	592,05	0,40	464,86	84,70%	83,95	15,30%	548,81	3,31%	92,76%	92,76%
	Becari/a	3	14,50	14,50	0,00	14,20	100,00%	0,00	0,00%	14,20	0,09%	97,93%	97,93%
Universitat Jaume I		1.226	21.080,10	19.442,64	3.382,60	14.481,39	87,22%	2.122,44	12,78%	16.603,83	100,00%	93,82%	103,39%

* Contemplat el professorat que substitueix baixes maternals, per malaltia, semestres sabàtics i altres incidències contractuals

* El professorat que ha canviat de categoria durant el curs acadèmic figura en la darrera que ha tingut

* No contemplat el professorat en situacions de excedència, comissions de serveis i serveis especials

Taula 13: Resum de l'assignació del POD per departament i categoria de professorat (crèdits impartits en 1r i 2n cicle i grau)

Centre	Categoria Departament	Personal Funcionari i Laboral Indefinit						Professorat a Temps Complet			Professorat Associat a Temps Parcial				Altres Professorat a Temps Complet					Total Altres Personal a Temps Complet	Total Universitat Jaume I			
		Catedràtic/a d'Universitat	Titular d'Universitat	Catedràtic/a d'Escola Universitària	Titular d'Escola Universitària	Professor/a Contractat/da Doctor/a	Professor/a Col·laborador/a	Total Personal Funcionari + Laboral Indefinit	Associat/da a Temps Complet	Embr./Personal Docent/Visitant	Total Altres Professorat a Temps Complet	Associat/da a 6 hores	Associat/da a 8 hores	Associat/da a 10 hores	Associat/da a 12 hores	Total Professorat Associat a Temps Parcial	Ajudant/a LOU	Professor/a Ajudant/a Doctor/a tipus 1	Professor/a Ajudant/a Doctor/a tipus 2			Personal Investigador	Becari/a	
FCIE	Dep. d'Administració d'Empreses i Màrqueting	24,28	128,31		11,00	32,92	11,50	208,01				87,78	84,72	14,72	410,85	598,07	1,87		51,32	16,23			69,42	875,50
	Dep. de Dret Privat	60,13	53,76		19,85	23,10		156,84				43,35	12,40	15,19	15,47	86,41				13,28			13,28	256,53
	Dep. de Dret Públic	108,47	163,85		24,00	45,88		342,20				144,64	36,38	14,60	17,00	212,62			16,80	12,66			29,46	584,28
	Dep. d'Economia	47,82	231,06		77,28	96,90		453,06		46,49	46,49	55,19	23,52	30,00	164,31	273,02			20,24	22,50	5,00		47,74	820,31
	Dep. de Finances i Comptabilitat		159,37		63,06	19,96	47,37	289,76				142,53	62,23	82,38	90,57	377,71	24,10						24,10	691,57
	U.P. de Dret del Treball/SS/Eclesiàstic i de l'Estat	13,25	80,41			14,83		108,49				49,12				49,12		11,33		3,00			14,33	171,94
FCHS	Dep. d'Educació		126,22	27,70	194,78	71,50		420,20		7,45	7,45	121,36	1,90	51,73	447,17	622,16	64,70		24,00	12,50			101,20	1.151,01
	Dep. d'Estudis Anglesos		264,33			43,20		307,53	42,00		42,00	38,22	30,71	38,80	192,35	300,08			43,51	6,00			49,51	699,12
	Dep. de Ciències de la Comunicació	10,60	50,30			181,75	146,50	389,15				91,75	93,10	31,50	221,85	438,20	22,90		67,50	11,00			101,40	928,75
	Dep. de Filologia i Cultures Europees	54,14	94,24	19,40	50,96	99,80		318,54				57,60		45,00	44,63	147,23								465,77
	Dep. de Filosofia i Sociologia	2,00	83,49		65,02	29,01		179,52				9,50	6,60	57,13	124,95	198,18	6,00		20,40	13,50			39,90	417,60
	Dep. d'Història, Geografia i Art	70,09	70,74	15,75	43,50	15,80		215,88				42,30	15,00		40,62	97,92				13,50			13,50	327,30
	Dep. de Traducció i Comunicació	57,31	245,09			34,81		337,21	23,48		23,48	36,02	42,41	29,50	101,85	209,78			10,12	39,53	4,00		53,65	624,12
ESTCE	Dep. de Ciències Agràries i del Medi Natural	13,65	87,44		12,13	10,00		123,22				74,65			18,00	92,65				11,60			11,60	227,47
	Dep. de Física	51,56	124,57					176,13				24,00			33,34	57,34				30,58			30,58	264,05
	Dep. de Química Física i Analítica	73,58	139,03					212,61				13,20				13,20				67,34			67,34	293,15
	Dep. d'Enginyeria de Sistemes Industrials i Disseny	35,40	135,68			171,77	35,45	378,30	23,20		23,20	91,00	34,07	105,73	55,00	285,80	24,53	25,30					49,83	737,13
	Dep. d'Enginyeria i Ciència dels Computadors	24,64	344,58		23,40	125,59	25,58	543,79												19,42	5,20		24,62	568,41
	Dep. d'Enginyeria Mecànica i Construcció	71,39	133,40		46,53	65,14	23,60	340,06				124,36	73,84	124,27	297,67	620,14	50,68	21,19	23,65	6,50			102,02	1.062,22
	Dep. d'Enginyeria Química	44,90	126,50					171,40				15,50				15,50				1,50			1,50	188,40
	Dep. de Llenguatges i Sistemes Informàtics	34,10	385,25		67,66	58,35		545,36												49,00			49,00	594,36
	Dep. de Matemàtiques	97,54	250,45		82,40	37,01		467,40				63,30	11,55	70,78	63,78	209,41			60,60	3,00			63,60	740,41
	Dep. de Química Inorgànica i Orgànica	68,35	214,51					282,86				6,15				6,15				27,54			27,54	316,55
FCS	Dep. de Psicologia Bàsica, Clínica i Psicobiologia	50,30	198,40			150,22		398,92				61,26	30,23		84,85	176,34				62,58			62,58	637,84
	Dep. de Psicologia Evolutiva, Educativa, Social i Metodologia	12,33	188,17	21,00	13,96	48,16		283,62				97,52	23,98	39,50	268,45	429,45	6,00		23,95	22,10			52,05	765,12
	U.P. de Medicina	13,57						13,57		23,40	23,40	35,57	1,74			37,31							74,28	
	U.P. d'Infermeria											16,00			10,20	26,20							26,20	
Total Universitat Jaume I		1.039,40	4.079,15	83,85	795,53	1.375,70	290,00	7.663,63	88,68	77,34	166,02	1.541,87	584,38	750,83	2.702,91	5.579,99	200,78	57,82	362,09	464,86	14,20	1.099,75	14.509,39	

Taula 14: Resum de l'assignació del POD per departament i categoria de professorat (crèdits impartits en màster oficial)

Centre	Categoria Departament	Personal Funcionari i Laboral Indefinit						Total Personal Funcionari + Laboral Indefinit	Professorat a Temps Complet		Total Altre Professorat a Temps Complet	Professorat Associat a Temps Parcial				Total Professorat Associat a Temps Parcial	Altre Professorat a Temps Complet					Total Altre Personal a Temps Complet	Total Universitat Jaume I			
		Catedràtic/a d'Universitat	Titular d'Universitat	Catedràtic/a d'Escola Universitària	Titular d'Escola Universitària	Professor/a Contractat/da Doctor/a	Professor/a Col·laborador/a		Associat/da a Temps Complet	Embr./Personal Docent/Visitant		Associat/da a 6 hores	Associat/da a 8 hores	Associat/da a 10 hores	Associat/da a 12 hores		Ajudant/a LOU	Professor/a Ajudant/a Doctor/a tipus 1	Professor/a Ajudant/a Doctor/a tipus 2	Personal Investigador	Becari/a					
FCIE	Dep. d'Administració d'Empreses i Màrqueting	20,25	76,00		15,00	13,75	8,50	133,50					1,00	7,00			3,75	11,75	10,50		23,00	1,75			35,25	180,50
	Dep. de Dret Privat	4,25	9,00		3,00			16,25					3,50				1,25	4,75							21,00	
	Dep. de Dret Públic	8,00	48,65		1,00	6,40		64,05					8,75	2,00			1,50	12,25			5,25	3,50			8,75	85,05
	Dep. d'Economia	15,50	76,25		8,50	11,50		111,75					4,00				1,00	5,00							116,75	
	Dep. de Finances i Comptabilitat	10,16	74,40		1,58	12,44	1,22	99,80					4,45				5,50	9,95	6,00						6,00	115,75
	U.P. de Dret del Treball/SS/Eclesiàstic i de l'Estat	0,75	26,60				0,50	27,85					6,00					6,00		8,15		3,00			11,15	45,00
FCHS	Dep. d'Educació		75,56	5,00	16,50	26,25		123,31					4,75	8,00	4,00	16,25	33,00	17,50							17,50	173,81
	Dep. d'Estudis Anglesos	10,20	101,00			2,50		113,70					10,00			4,00	14,00			4,25				4,25	131,95	
	Dep. de Ciències de la Comunicació	14,50	45,50			35,50	22,00	117,50					17,00	2,00		1,25	20,25	9,00		13,00	9,00			31,00	168,75	
	Dep. de Filologia i Cultures Europees	31,30	37,16	3,63		14,23		86,30								4,00	4,00								90,30	
	Dep. de Filosofia i Sociologia	13,00	44,50		2,00	14,75		74,25		8,50					8,00	6,75	14,75				0,50				0,50	98,00
	Dep. d'Història, Geografia i Art	17,00	72,70	2,00	2,00			93,70					11,00	2,25		25,30	38,55								132,25	
	Dep. de Traducció i Comunicació	19,27	71,82			2,58		93,67	1,00					3,50		8,50	12,00			10,29	2,50				12,79	119,46
ESTCE	Dep. de Ciències Agràries i del Medi Natural	12,00	11,00			4,50		27,50					7,00				7,00								34,50	
	Dep. de Física	29,50	24,00					53,50																	53,50	
	Dep. de Química Física i Analítica	23,00	24,75					47,75					6,00				6,00				6,75			6,75	60,50	
	Dep. d'Enginyeria de Sistemes Industrials i Disseny	4,33	24,15			19,40	4,67	52,55					6,75	3,20			9,95	7,33						7,33	69,83	
	Dep. d'Enginyeria i Ciència dels Computadors	6,20	52,37			5,90		64,47																	64,47	
	Dep. d'Enginyeria Mecànica i Construcció	26,28	73,87		3,70	15,87		119,72					13,13	8,00	3,50	22,03	46,66	4,97		1,00	2,00				7,97	174,35
	Dep. d'Enginyeria Química	18,00	50,00					68,00		7,00			8,00				8,00								83,00	
	Dep. de Llenguatges i Sistemes Informàtics	9,00	69,00			4,00		82,00													6,00				6,00	88,00
	Dep. de Matemàtiques	39,50	58,17		13,50	5,00		116,17								1,00	1,00								117,17	
	Dep. de Química Inorgànica i Orgànica	43,25	73,75					117,00					2,85				2,85				24,65				24,65	144,50
FCS	Dep. de Psicologia Bàsica, Clínica i Psicobiologia	23,75	51,95			31,50		107,20					6,00	0,50		4,00	10,50				14,30			14,30	132,00	
	Dep. de Psicologia Evolutiva, Educativa, Social i Metodologia	18,25	143,78			14,20		176,23					7,13		5,50	30,39	43,02			1,50	21,00			22,50	241,75	
	U.P. de Medicina																									
	U.P. d'Infermeria		12,00		16,00			28,00								0,50	0,50								28,50	
Total Universitat Jaume I		417,24	1.427,93	10,63	82,78	240,77	36,39	2.215,72	1,00	15,50	16,50	127,31	36,45	21,00	136,97	321,73	55,30	8,15	58,79	94,45			216,69	2.770,64		

Taula 15: Resum de l'assignació del POD per departament i categoria de professorat (crèdits impartits en 1r i 2n cicle, grau, màster oficial)

Centre	Categoria Departament	Personal Funcionari i Laboral Indefinit						Professorat a Temps Complet			Professorat Associat a Temps Parcial				Altres Professorat a Temps Complet					Total Altres Personal a Temps Complet	Total Universitat Jaume I			
		Catedràtic/a d'Universitat	Títular d'Universitat	Catedràtic/a d'Escola Universitària	Títular d'Escola Universitària	Professor/a Contractat/da Doctor/a	Professor/a Col·laborador/a	Total Personal Funcionari + Laboral Indefinit	Associat/da a Temps Complet	Embr./Personal Docent/Visitant	Total Altres Professorat a Temps Complet	Associat/da a 6 hores	Associat/da a 8 hores	Associat/da a 10 hores	Associat/da a 12 hores	Total Professorat Associat a Temps Parcial	Ajudant/a LOU	Professor/a Ajudant/a Doctor/a tipus 1	Professor/a Ajudant/a Doctor/a tipus 2			Personal Investigador	Becari/a	
FCIE	Dep. d'Administració d'Empreses i Màrqueting	44,53	204,31		26,00	46,67	20,00	341,51				88,78	91,72	14,72	414,60	609,82	12,37		74,32	17,98			104,67	1.056,00
	Dep. de Dret Privat	64,38	62,76		22,85	23,10		173,09				46,85	12,40	15,19	16,72	91,16				13,28			13,28	277,53
	Dep. de Dret Públic	116,47	212,50		25,00	52,28		406,25				153,39	38,38	14,60	18,50	224,87			22,05	16,16			38,21	669,33
	Dep. d'Economia	63,32	307,31		85,78	108,40		564,81		46,49	46,49	59,19	23,52	30,00	165,31	278,02			20,24	22,50	5,00		47,74	937,06
	Dep. de Finances i Comptabilitat	10,16	233,77		64,64	32,40	48,59	389,56				146,98	62,23	82,38	96,07	387,66	30,10						30,10	807,32
	U.P. de Dret del Treball/SS/Eclesiàstic i de l'Estat	14,00	107,01			15,33		136,34				55,12				55,12		19,48		6,00			25,48	216,94
FCIS	Dep. d'Educació		201,78	32,70	211,28	97,75		543,51		7,45	7,45	126,11	9,90	55,73	463,42	655,16	82,20		24,00	12,50			118,70	1.324,82
	Dep. d'Estudis Anglesos	10,20	365,33			45,70		421,23	42,00	42,00	48,22	30,71	38,80	196,35	314,08			47,76	6,00				53,76	831,07
	Dep. de Ciències de la Comunicació	25,10	95,80			217,25	168,50	506,65				108,75	95,10	31,50	223,10	458,45	31,90		80,50	20,00			132,40	1.097,50
	Dep. de Filologia i Cultures Europees	85,44	131,40	23,03	50,96	114,03		404,84				57,60		45,00	48,63	151,23								556,07
	Dep. de Filosofia i Sociologia	15,00	127,99		67,02	43,76		253,77		8,50	8,50	9,50	6,60	65,13	131,70	212,93	6,00		20,90	13,50			40,40	515,60
	Dep. d'Història, Geografia i Art	87,09	143,44	17,75	45,50	15,80		309,58				53,30	17,25		65,92	136,47				13,50			13,50	459,55
	Dep. de Traducció i Comunicació	76,58	316,91			37,39		430,88	24,48	24,48		36,02	45,91	29,50	110,35	221,78			20,41	42,03	4,00		66,44	743,58
ESTCE	Dep. de Ciències Agràries i del Medi Natural	25,65	98,44		12,13	14,50		150,72				81,65			18,00	99,65				11,60			11,60	261,97
	Dep. de Física	81,06	148,57					229,63				24,00			33,34	57,34				30,58			30,58	317,55
	Dep. de Química Física i Analítica	96,58	163,78					260,36				19,20				19,20				74,09			74,09	353,65
	Dep. d'Enginyeria de Sistemes Industrials i Disseny	39,73	159,83			191,17	40,12	430,85	23,20	23,20		97,75	37,27	105,73	55,00	295,75	31,86	25,30					57,16	806,96
	Dep. d'Enginyeria i Ciència dels Computadors	30,84	396,95		23,40	131,49	25,58	608,26												19,42	5,20		24,62	632,88
	Dep. d'Enginyeria Mecànica i Construcció	97,67	207,27		50,23	81,01	23,60	459,78				137,49	81,84	127,77	319,70	666,80	55,65	21,19	24,65	8,50			109,99	1.236,57
	Dep. d'Enginyeria Química	62,90	176,50					239,40		7,00	7,00	23,50				23,50				1,50			1,50	271,40
	Dep. de Llenguatges i Sistemes Informàtics	43,10	454,25		67,66	62,35		627,36												55,00			55,00	682,36
	Dep. de Matemàtiques	137,04	308,62		95,90	42,01		583,57				63,30	11,55	70,78	64,78	210,41			60,60	3,00			63,60	857,58
Dep. de Química Inorgànica i Orgànica	111,60	288,26					399,86				9,00				9,00				52,19			52,19	461,05	
FCS	Dep. de Psicologia Bàsica, Clínica i Psicobiologia	74,05	250,35			181,72		506,12				67,26	30,73		88,85	186,84				76,88			76,88	769,84
	Dep. de Psicologia Evolutiva, Educativa, Social i Metodologia	30,58	331,95	21,00	13,96	62,36		459,85				104,65	23,98	45,00	298,84	472,47	6,00		25,45	43,10			74,55	1.006,87
	U.P. de Medicina	13,57						13,57		23,40	23,40	35,57	1,74			37,31							74,28	
	U.P. d'Infermeria		12,00		16,00			28,00				16,00			10,70	26,70							54,70	
Total Universitat Jaume I	1.456,64	5.507,08	94,48	878,31	1.616,47	326,39	9.879,35	89,68	92,84	182,52	1.669,18	620,83	771,83	2.839,88	5.901,72	256,08	65,97	420,88	559,31	14,20		1.316,44	17.280,03	

Taula 16: Distribució del professorat per departament i categoria (valors absoluts)

Centre	Categoria Departament	Personal Funcionari i Laboral Indefinit						Professorat a Temps Complet			Professorat Associat a Temps Parcial				Altres Professorat a Temps Complet					Total Altres Personal a Temps Complet	Total Universitat Jaume I		
		Catedràtic/a d'Universitat	Títular d'Universitat	Catedràtic/a d'Escola Universitària	Títular d'Escola Universitària	Professor/a Contractat/da Doctor/a	Professor/a Col·laborador/a	Total Personal Funcionari + Laboral Indefinit	Associat/da a Temps Complet	Embr./Personal Docent/Visitant	Total Altres Professorat a Temps Complet	Associat/da a 6 hores	Associat/da a 8 hores	Associat/da a 10 hores	Associat/da a 12 hores	Total Professorat Associat a Temps Parcial	Ajudant/a LOU	Professor/a Ajudant/a Doctor/a tipus 1	Professor/a Ajudant/a Doctor/a tipus 2			Personal Investigador	Becari/a
FCIE	Dep. d'Administració d'Empreses i Màrqueting	6	12		1	3	1	23				10	8	1	24	43	2		4	3		9	75
	Dep. de Dret Privat	6	4		1	1		12		1	1	5	1	1	1	8				3		3	24
	Dep. de Dret Públic	9	14		1	3		27				17	3	1	1	22			1	3		4	53
	Dep. d'Economia	5	17		4	5		31		2	2	7	2	2	10	21			1	4	1	6	60
	Dep. de Finances i Comptabilitat	2	13		3	2	2	22				17	6	6	6	35	5					5	62
	U.P. de Dret del Treball/SS/Eclesiàstic i de l'Estat	1	7			1		9				8				8		1		1		2	19
FCIS	Dep. d'Educació		11	2	9	5		27		1	1	14	1	4	27	46	13		1	1		15	89
	Dep. d'Estudis Anglesos	1	20			2		23	2		2	6	3	3	11	23			2	1		3	51
	Dep. de Ciències de la Comunicació	2	5			9	7	23				10	10	2	15	37	4		4	3		11	71
	Dep. de Filologia i Cultures Europees	6	6	1	3	5		21				7		3	4	14							35
	Dep. de Filosofia i Sociologia	1	7		4	2		14		1	1	1	1	5	8	15	1		1	2		4	34
	Dep. d'Història, Geografia i Art	8	8	1	2	1		20				7	2		4	13				3		3	36
	Dep. de Traducció i Comunicació	5	17			2		24	1		1	4	4	2	6	16			1	7	1	9	50
ESTCE	Dep. de Ciències Agràries i del Medi Natural	4	7		1	1		13				9			1	10				4		4	27
	Dep. de Física	5	9					14				3			2	5				5		5	24
	Dep. de Química Física i Analítica	10	9					19				2			2				13		13	34	
	Dep. d'Enginyeria de Sistemes Industrials i Disseny	2	8			10	2	22	1		1	13	3	7	3	26	6	2				8	57
	Dep. d'Enginyeria i Ciència dels Computadors	2	22		1	7	1	33												4	1	5	38
	Dep. d'Enginyeria Mecànica i Construcció	5	12		2	5	1	25				16	8	9	19	52	10	2	2	3		17	94
	Dep. d'Enginyeria Química	4	9					13		1	1	2			2								16
	Dep. de Llenguatges i Sistemes Informàtics	4	26		3	3		36												8		8	44
	Dep. de Matemàtiques	8	17		4	2		31				7	2	6	4	19			3	1		4	54
Dep. de Química Inorgànica i Orgànica	7	15					22				1			1					10		10	33	
FCS	Dep. de Psicologia Bàsica, Clínica i Psicobiologia	6	14			9		29				8	4		5	17				16		16	62
	Dep. de Psicologia Evolutiva, Educativa, Social i Metodologia	3	19	1	1	3		27				13	2	3	18	36	1		2	5		8	71
	U.P. de Medicina	1						1		1	1	4	2		6								8
	U.P. d'Infermeria		1		1			2				2			3								5
Total Universitat Jaume I		113	309	5	41	81	14	563	4	7	11	193	62	55	170	480	42	5	22	100	3	172	1.226

Taula 17: Distribució del professorat per departament i categoria (valors relatius)

Centre	Categoria Departament	Personal Funcionari i Laboral Indefinit						Professorat a Temps Complet			Professorat Associat a Temps Parcial				Altres Professorat a Temps Complet					Total Altres Personal a Temps Complet	Total Universitat Jaume I		
		Catedràtic/a d'Universitat	Títular d'Universitat	Catedràtic/a d'Escola Universitària	Títular d'Escola Universitària	Professor/a Contractat/da Doctor/a	Professor/a Col·laborador/a	Total Personal Funcionari + Laboral Indefinit	Associat/da a Temps Complet	Embr./Personal Docent/Visitant	Total Altres Professorat a Temps Complet	Associat/da a 6 hores	Associat/da a 8 hores	Associat/da a 10 hores	Associat/da a 12 hores	Total Professorat Associat a Temps Parcial	Ajudant/a LOU	Professor/a Ajudant/a Doctor/a tipus 1	Professor/a Ajudant/a Doctor/a tipus 2			Personal Investigador	Becari/a
FCJE	Dep. d'Administració d'Empreses i Màrqueting	8,00%	16,00%		1,33%	4,00%	1,33%	30,67%				13,33%	10,67%	1,33%	32,00%	57,33%	2,67%		5,33%	4,00%		12,00%	100,00%
	Dep. de Dret Privat	25,00%	16,67%		4,17%	4,17%		50,00%		4,17%					33,33%				12,50%			12,50%	100,00%
	Dep. de Dret Públic	16,98%	26,42%		1,89%	5,66%		50,94%				32,08%	5,66%	1,89%	1,89%	41,51%			1,89%	5,66%		7,55%	100,00%
	Dep. d'Economia	8,33%	28,33%		6,67%	8,33%		51,67%		3,33%	3,33%	11,67%	3,33%	3,33%	16,67%	35,00%			1,67%	6,67%	1,67%	10,00%	100,00%
	Dep. de Finances i Comptabilitat	3,23%	20,97%		4,84%	3,23%	3,23%	35,48%				27,42%	9,68%	9,68%	9,68%	56,45%	8,06%					8,06%	100,00%
	U.P. de Dret del Treball/SS/Eclesiàstic i de l'Estat	5,26%	36,84%			5,26%		47,37%				42,11%				42,11%		5,26%		5,26%		10,53%	100,00%
FCHS	Dep. d'Educació		12,36%	2,25%	10,11%	5,62%		30,34%		1,12%	1,12%	15,73%	1,12%	4,49%	30,34%	51,69%	14,61%		1,12%	1,12%		16,85%	100,00%
	Dep. d'Estudis Anglesos	1,96%	39,22%			3,92%		45,10%	3,92%		3,92%	11,76%	5,88%	5,88%	21,57%	45,10%			3,92%	1,96%		5,88%	100,00%
	Dep. de Ciències de la Comunicació	2,82%	7,04%			12,68%	9,86%	32,39%				14,08%	14,08%	2,82%	21,13%	52,11%	5,63%		5,63%	4,23%		15,49%	100,00%
	Dep. de Filologia i Cultures Europees	17,14%	17,14%	2,86%	8,57%	14,29%		60,00%				20,00%		8,57%	11,43%	40,00%							100,00%
	Dep. de Filosofia i Sociologia	2,94%	20,59%		11,76%	5,88%		41,18%		2,94%	2,94%	2,94%	2,94%	14,71%	23,53%	44,12%	2,94%		2,94%	5,88%		11,76%	100,00%
	Dep. d'Història, Geografia i Art	22,22%	22,22%	2,78%	5,56%	2,78%		55,56%				19,44%	5,56%		11,11%	36,11%				8,33%		8,33%	100,00%
	Dep. de Traducció i Comunicació	10,00%	34,00%			4,00%		48,00%	2,00%		2,00%	8,00%	8,00%	4,00%	12,00%	32,00%			2,00%	14,00%	2,00%	18,00%	100,00%
ESTCE	Dep. de Ciències Agràries i del Medi Natural	14,81%	25,93%		3,70%	3,70%		48,15%				33,33%		3,70%	37,04%					14,81%		14,81%	100,00%
	Dep. de Física	20,83%	37,50%					58,33%				12,50%		8,33%	20,83%					20,83%		20,83%	100,00%
	Dep. de Química Física i Analítica	29,41%	26,47%					55,88%				5,88%			5,88%					38,24%		38,24%	100,00%
	Dep. d'Enginyeria de Sistemes Industrials i Disseny	3,51%	14,04%			17,54%	3,51%	38,60%	1,75%		1,75%	22,81%	5,26%	12,28%	5,26%	45,61%	10,53%	3,51%				14,04%	100,00%
	Dep. d'Enginyeria i Ciència dels Computadors	5,26%	57,89%		2,63%	18,42%	2,63%	86,84%												10,53%	2,63%	13,16%	100,00%
	Dep. d'Enginyeria Mecànica i Construcció	5,32%	12,77%		2,13%	5,32%	1,06%	26,60%				17,02%	8,51%	9,57%	20,21%	55,32%	10,64%	2,13%	2,13%	3,19%		18,09%	100,00%
	Dep. d'Enginyeria Química	25,00%	56,25%					81,25%		6,25%	6,25%	12,50%				12,50%							100,00%
	Dep. de Llenguatges i Sistemes Informàtics	9,09%	59,09%		6,82%	6,82%		81,82%												18,18%		18,18%	100,00%
	Dep. de Matemàtiques	14,81%	31,48%		7,41%	3,70%		57,41%				12,96%	3,70%	11,11%	7,41%	35,19%			5,56%	1,85%		7,41%	100,00%
	Dep. de Química Inorgànica i Orgànica	21,21%	45,45%					66,67%				3,03%				3,03%				30,30%		30,30%	100,00%
FCS	Dep. de Psicologia Bàsica, Clínica i Psicobiologia	9,68%	22,58%			14,52%		46,77%				12,90%	6,45%	8,06%	27,42%					25,81%		25,81%	100,00%
	Dep. de Psicologia Evolutiva, Educativa, Social i Metodologia	4,23%	26,76%	1,41%	1,41%	4,23%		38,03%				18,31%	2,82%	4,23%	25,35%	50,70%	1,41%		2,82%	7,04%		11,27%	100,00%
	U.P. de Medicina	12,50%						12,50%		12,50%	12,50%	50,00%	25,00%			75,00%						100,00%	
	U.P. d'Infermeria		20,00%		20,00%			40,00%				40,00%			20,00%	60,00%						100,00%	
	Total Universitat Jaume I	9,22%	25,20%	0,41%	3,34%	6,61%	1,14%	45,92%	0,33%	0,57%	0,90%	15,74%	5,06%	4,49%	13,87%	39,15%	3,43%	0,41%	1,79%	8,16%	0,24%	14,03%	100,00%